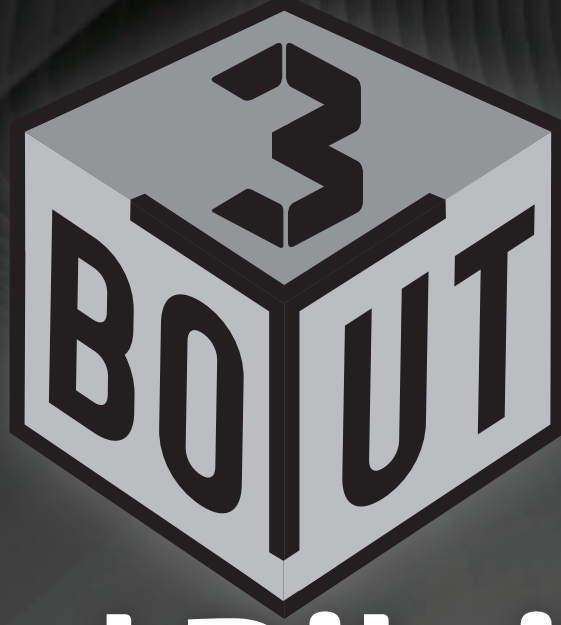


BİLGİ • BECERİ • YETERLİLİK



Sosyal Bilgiler 6

24 f6y

BECEERİ
TEMELLİ
YENİ NESİL
SORULARLA

Birey ve Toplum

Değişen Roller / Toplumsal Birliktelik

föy 1

Değişen Roller

Rol: Üye olduğumuz grup ve kurumlarda üstlendiğimiz görevler veya toplumun beklentileridir.

Bireyler sosyal hayat içinde bulunduğu grup ve birlikler içerisinde çok çeşitli roller alırlar. Bireylerin yaşı, fiziksel ve kişilik özelliği, ilgi ve yeteneği rollerinin belirlenmesinde etkilidir. Eğitim durumu ve geçmiş deneyimler de roller üzerinde önemli bir etkiye sahiptir. Bir kişi aynı anda, ailesinde baba, okulda müdür, tiyatro grubunda izleyici rollerine sahip olabilir. Yani aynı anda farklı gruplarda farklı rollerimiz olabilir. Bunun yanında aynı grupta zamanla rollerimizde de değişim olabilir. Örneğin, ailede çocuk, torun, kardeş, abla veya ağabey şeklinde olabilir. Aileyi akraba grubu, okul ve arkadaşlar, çalıştığımız kurumlar izler. Bu süreçte zaman içinde rollerimiz değişir.

Yer aldığımız grup ve kurumlarda aldığımız roller bizlere birtakım haklar ve sorumluluklar yükler.

Hak: İnsanların neler yapabileceklerini, onların sahip olduğu ayrıcalıkları belirtir.

Sorumluluk: Bir gruba üye olan bireylerin üstlendiği rolün gereklerini yerine getirmesidir.

EK BİLGİ:

Roller gerçekleşme biçimlerine göre; yaşa ve cinsiyete bağlı oluşan temel roller, statüye bağlı oluşan genel roller, kişilerin kendi iradelerine göre oluşan bağımsız roller şeklinde sıralanabilir.

EK BİLGİ:

Mesleki Rol: Yer aldığımız meslek grubunun gerektirdiği davranışları yerine getirmektir. Mesleki rollerin beklentileri yazılı bir şekilde belirtilmiştir. Sosyal rollerin yazılı bir beklentisi yoktur. Örneğin bir öğretmenin görevleri yazılı olarak belirtilmiştir. Toplum ise öğretmenlerin merhametli, güleryüzlü ve disiplinli, dürüst ve fedakar olmasını bekler. Bunlar yazılı değildir.

Toplumsal Birliktelik

Kültür, bir toplumun devamlılığı için önemlidir. Millî kültür, kuşaktan kuşağa aktarılan ve bir toplumu diğerlerinden ayıran hayat tarzıdır. Tarih, dil, din, sanat, gelenek ve görenek kültürel unsurlardır.





Merhaba benim adım Canan. Sosyal Bilgiler öğretmeniyim. 15 yıldır görevimi sürdürüyorum.

Can ve Elif isminde iki çocuğum var. Onların okul etkinliklerine yardımcı oluyorum.

Eşim Tolga ile çocuklarımın bakımını üstleniyoruz. Bu konuda yaptığımız iş bölümü çok güzel.

Annem ve babamın son çocuğuyum. Benden büyük bir ablam ve iki ağabeyim var. Benim dünyaya gelmem onları çok mutlu etmiş.

İnsanın yaşamı boyunca zaman geçtikçe rolleri de değişmektedir. Toplumda bulunduğumuz gruplarda çeşitli rollerimiz vardır.

Toplum hayatının mutluluğu bu gruptaki rollerimizi ne kadar iyi gerçekleştirip gerçekleştiremediğimize bağlıdır.

Aşağıdaki soruları metne göre yanıtlayın.

1. Canan Öğretmen hangi rolleri üstlenmiştir?

.....
.....
.....

2. Canan Öğretmenin rolleri zaman içinde neden değişmiştir?

.....
.....
.....

3. Sizin şu andaki rolleriniz nelerdir? Gelecekte hangi rolleri üstlenmek isterdiniz?

.....
.....
.....

1.

Aşağıdaki soru köküne göre seçenekleri oluşturun.

Aşağıdakilerden hangisi okuldaki sorumluluklarımızdan biri değildir?

- A)
B)
C)
D)

2.

Doğru yanıt D seçeneği olacak şekilde I, II ve III numaralı yerlere uygun ifadeleri yazın.

Aile, hayatımız boyunca yer alacağımız gruplar içerisinde en önemlisidir.

Aile içinde roller,

- I.
II.
III.

duygularından hangileriyle yerine getirilir?

- A) Yalnız I B) I ve II C) II ve III D) I, II ve III

3.

Doğru yanıtın A seçeneği olduğu sorunun öncülünü yazın.

.....

Hakkında bilgi verilen kültürel unsur aşağıdakilerden hangisidir?

- A) Dil B) Din C) Gelenek D) Sanat

4.

Aşağıdaki öncül ve soru köküne uygun seçenekler oluşturun.

Bazı sosyal roller bireyin aldığı eğitim, yaptığı çalışmalar ve elde ettiği başarılar sonucunda değişir.

Buna göre aşağıdakilerden hangisi verilen açıklamaya uygun bir örnek olamaz?

- A)
B)
C)
D)

Alıştırma

Kazanım: 6.1.1

Değişen Roller / Toplumsal Birliktelik

A Görseldeki kişi zaman içinde hangi rollere sahip olmuş olabilir?



.....

.....

.....

.....

.....

.....

.....

.....

B Aşağıdaki ifadeleri doğru ve yanlış oluşlarına göre işaretleyin.

1. Çocuk veya kardeş rolü biyolojik özelliklerimizden kaynaklanır, herhangi bir ilgi ve yeteneği gerektirmez.
2. Rollerimiz çok çeşitli olabilir hatta gün içerisinde bile değişiklik gösterebilir.
3. Sevinçlerimizin ve üzüntülerimizin paylaşıldığı ilk yer olan ailemiz hayatımız boyunca yer alacağımız gruplar içinde en önemlisidir.
4. Rollerimiz bize birtakım haklar ve sorumluluklar yükler.
5. Yaşımız ilerledikçe bazı rollerimiz ve sorumluluklarımız değişmez.
6. Kültür, tarihsel gelişme süreci içinde yaratılan tüm maddi ve manevi değerlerin sonraki kuşaklara aktarılmasıdır.
7. Dinin bir millet içerisindeki kültüre etkisi dinî bayramlar, dinî özel günlerde ve törenlerde karşımıza çıkar.
8. Bir milletin yazılı olmayan kanunları olan gelenek ve görenekler toplumdaki sosyal ilişkileri düzenleyen kurallardır.
9. Bireyin gelişiminde ve toplumsal birlikteliğin oluşmasında tarih, dil, din, örf, âdet, gelenek, görenek ve bayramlar gibi öğeler etkilidir.

Doğru

Yanlış

1.



Sibel hanımla ilgili verilen şekle göre aşağıdaki değerlendirmelerden hangisi yapılabilir?

- A) Bir kişinin farklı gruplar içinde farklı rolleri olabilir.
- B) Gruplar arasında ilişki vardır.
- C) Gruplar değişse de sorumluluklar aynıdır.
- D) Gruplar birden çok kişiden oluşur.

2.



Yemeklere
zamanında gelmek



Ortak kullanım alanlarını
temiz tutmak



Anne ve babamıza saygılı
davranmak

Verilen sorumluluklar aşağıdakilerden hangisinde yerine getirilmelidir?

- A) Okulda
- B) Çevrede
- C) Ailede
- D) Sınıfta

3. Rollerimiz bize birtakım haklar ve sorumluluklar yükler. Eğitim öğretim hayatımızı tamamladıktan sonra meslek grupları içinde yer alan bir birey oluruz. İçinde yer aldığımız meslek grubunun gerektirdiği davranışlara ve kurallara uygun hareket etmeye mesleki rol denir. Bu rollerimizin birtakım sorumlulukları da vardır.

Buna göre aşağıdaki meslek ve sorumluluk eşleştirmelerinden hangisi yanlıştır?

A) Öğretmen



"Öğrenciye rehberlik etmek"

B) Doktor



"Hastalıkları teşhis ve tedavi etmek"

C) Zabıta



"Adaleti sağlamak"

D) Polis



"Toplumda güvenliği sağlamak"

4. • Kültürel unsurların en önemlisidir. Kültürün aktarılması, yaşaması ve gelişmesini sağlar.
• Bir milletin geçmişte yaşadığı olayları, geçmişten bugüne taşıdığı kültürel değerleri inceler.
• Bir toplumun yazılı olmayan toplumsal kurallarıdır. Bu kuralların dışına çıkan birey toplumsal baskıya maruz kalır.

Verilen açıklamalar aşağıdaki kültürel öğelerden hangisine ait değildir?

A) Dil B) Tarih C) Gelenek-görenek D) Hukuk

5. Bireylerin birden fazla sosyal rol üstlenmesi bazen rollerinden hangisine uygun davranış sergileyebileceğine karar verememesine ve sonuçta olumsuzlukların yaşanmasına neden olur. Örneğin, meslekî rol olarak öğretmenliği üstlenen birinin evindeki aile bireylerine eş ya da anne - baba gibi yaklaşması yerine öğretmen gibi davranması kişinin rollerine uygun davranış sergilemediğini gösterir.

Buna göre,

- I. Bireylerin zaman zaman rolleri arasında çatışma yaşayabileceğine
II. Her rolün kendine özgü sorumlulukları olduğuna
III. Rollerinin gerekliliklerini yerine getiremeyen bireylerin kişilik gelişimlerini tamamlayamadıklarına
gibi ifadelerden hangilerine ulaşılamaz?

A) Yalnız III B) I ve II C) II ve III D) I, II ve III

(6 ve 7. soruları şiire göre yanıtlayın.)

KARAMANOĞLU MEHMET BEY'İ ARIYORUM

Karamanoğlu Mehmet Bey'i arıyorum
Göreniniz, bileniniz, duyanınız var mı?
Bir ferman yayınlamıştı;
'Bu günden sonra, divanda, dergahta, bargahta, mecliste,
meydanda Türkçe'den başka dil konuşulmaya' diye,
Hatırlayanınız var mı?
Dolanın yurdun dört bir yanını,
Çarşığı, pazarı, köyü, şehiri,
Fermana uyanınız var mı?
Nutkum tutuldu, şaşırdım, merak ettim,
Dolandığınız yerlerdeki Türkçe olmayan isimlere,
Gördüklerine, duyduklarına üzüleniniz var mı?
Tanıtımın demo, sunucunun spiker,
Gösteri adamının showmen, radyo sunucusunun diskjokey,
Hanım ağanın first lady olduğuna şaşırmanız var mı?
Dükkanın store, bakkalın market, torbasının poşet,
Mağazanın süper, hiper, gros market,
Ucuzluğun damping olduğuna kanmanız var mı?

Yusuf Yanç

6. Şairin Karamanoğlu Mehmet Bey'i aramasında,

- I. Günümüzde, Türkçenin düzgün kullanılmaması
- II. Dile gereken önemin verilmemesi
- III. Türkçe'nin yok olmak üzere olduğunu düşünmesi

gibi nedenlerden hangilerinin etkili olduğu söylenebilir?

- A) Yalnız I B) I ve II C) II ve III D) I, II ve III

7. Karamanoğlu Mehmet Bey'in yayınladığı fermanla ilgili aşağıdakilerden hangisi söylenemez?

- A) Devletin bütün birimlerinde aynı dilin konuşulacağı belirtilmiştir.
- B) Anadolu'da Türk dilinin önem kazanması vurgulanmıştır.
- C) Devletin bütününde Türkçe dışında başka dillerin yasaklandığı belirtilmiştir.
- D) Dilimizde yabancı dillere ait sözcüklerin artmasının ortaya çıkardığı olumsuz sonuçlar ifade edilmiştir.

8.

1

Ödevlerimizi zamanında yapmak.

2

Trafik kurallarına uymak.

3

Dersleri dikkatli dinlemek.

4

Ev işleri yaparken büyüklerimize yardım etmek.

5

Evimizi temiz ve düzenli tutmak.

6

Sınıfımızı temiz tutmak.

7

Okuldaki eşyaları düzenli kullanmak.

8

Çevreye karşı duyarlı davranmak.

9

Ev kurallarına uygun hareket etmek.

Şekilde bazı sorumluluklarımız verilmiştir.

Bunların doğru gruplaması aşağıdakilerin hangisinde yer alır?

<u>Okulda</u>	<u>Toplumda</u>	<u>Ailede</u>
A) 1, 3, 6, 7	2, 8	4, 5, 9
B) 2, 8, 9	1, 4, 5	3, 6, 7
C) 1, 2, 3	4, 5, 9	6, 7, 8
D) 4, 5, 9	2, 8	1, 3, 6, 7

9. Bir milletin yazılı olmayan kanunları olan gelenek ve görenekler toplumdaki sosyal ilişkileri düzenleyen kurallardır. Bunlar sayesinde toplumun tecrübesi aktarılır. Saygı duyulan, değer verilen, yaptırım gücü olan (yasal olarak değil) olan kültürel alışkanlıklar, bilgiler, değerler, töreler ve davranışlardır.

Buna göre aşağıdaki görsellerden hangisi verilen açıklamadaki kültürel unsura ait değildir?

A)



Düğün

B)



Asker uğurlama

C)



Ebru Sanatı

D)



Bayramlaşma

Birey ve Toplum

Ön Yargıları Sorgulama / Toplumsal Dayanışma / Sorunların Çözümü

föy 2

TOPLUMDA

ÖN YARGILAR

- Toplumda gruplar arasında temas olmaması ön yargıyı besler.
- Yanlış inançlara bağlı olarak ortaya çıkar.
- Bireysel ve toplumsal bir sorundur.
- Bireysel olarak ortaya çıkan ön yargı, farklı inanç, mezhep ve kültürlere karşı kalıp yargı oluşmasına sebep olabilir.
- Ön yargı ve kalıp yargıların davranışsal olarak sonucu ayrımcılıktır.
- Farklılıklara saygılı olmamak, ayrımcılık, cinsiyet ayrımcılığı, kişileri yeterince tanımama, toplumsal çatışma, empati kuramamak, arkadaşlık ilişkilerinde bozulma ön yargıyla ilgili ifadelerdir.

DAYANIŞMA

Toplu hâlde yaşamının ortaya çıkardığı toplumsal dayanışma ve yardımlaşma ihtiyacı sonucunda çeşitli kurumlar ortaya çıkmıştır. Sivil toplum kuruluşları olarak adlandırılan bu kurumlara katılım gönüllüdür. Ülkemizdeki toplumsal ihtiyaçlara yönelik çeşitli kurumlara şunlar örnek olarak verilebilir:

Türk Eğitim Vakfı: Vakfın amacı devlet eğitimine katkıda bulunarak maddi durumu yetersiz öğrencilere burs vermektir. Vehbi Koç tarafından çok sayıda aydının bir araya getirilmesiyle kurulmuştur.

Türk Kızılayı: Hilal-i Ahmer adıyla kurulmuştur. Afet, savaş gibi olağanüstü durumlarda yiyecek, içecek kan ve sağlık yardımı yapar.

Mehmetçik Vakfı: Erbaş ve erlerden şehit olanların yakınları ile gazi ve engelli Mehmetçiklere sosyal ve ekonomik destek sağlamak amacıyla kurulmuştur.

Aile, Çalışma ve Sosyal Hizmetler Bakanlığı: Bu bakanlığın görevi, toplumun korunmaya ihtiyaç duyan kesimlerine yönelik yardım faaliyetlerini yürütmek, ailenin bütünlüğünü korumaktır.

SORUNLAR

Demokratik ülkelerde insan hakları, çocuk hakları ve vatandaşlık hakları uluslararası belgeler ve anayasa ile koruma altına alınmıştır. Uluslararası belgelerde yalnızca haklar değil, sorumluluklar da belirtilmiştir. Karşılaştığımız sorunlar karşısında haklarımızı bilmek sorun çözümünde hukuka uygun davranmak gereklidir. Ülkemizdeki "**Kamu Denetçiliği Kurumu**" çocukların haklarını kullanmasında ve sorunlarını çözmesinde yardım edecek önemli kurumlardan biridir. Dilekçe vermek sorunların çözülmesinde kullanılan önemli bir demokratik haktır. Günümüzde dilekçe vermeden de şikayetlerimizi iletebileceğimiz telefon hatları vardır. Bu telefon hatlarından bazıları şunlardır:

 ALO 175, ALO 155, 444 1 178, ALO 150, ALO 184, ALO 144

Alıştırma

Kazanım: 6.1.3-6.1.4

Ön Yargıları Sorgulama / Toplumsal Dayanışma
Sorunların Çözümü

Aşağıdaki soruları yanıtlayın.

1

ALO 144 numaralı telefon hattı hangi kurumun çağrı merkezidir?

.....

2

1864 yılında Sultan II. Abdülhamit Han tarafından ayırım gözetmeksizin muhtaçlara yardım eden kurumun adı nedir?

.....

3

Ülkemizdeki sosyal yardım hizmetlerini en yaygın biçimde yürüten devlet kurumunun adı nedir?

.....

4

Bu düşünce yanlış inançlara bağlıdır ve bu inançların nedeni insanların birbirlerini yeterince tanımamalarıdır. Açıklamadaki ifade nedir?

.....

5

Ön yargıların özellikleri nelerdir?

.....
.....
.....
.....
.....
.....

6

Aşağıdaki logoları verilen kuruluşların toplumda hangi alandaki ihtiyacı karşıladığını yazın.



.....



.....



.....

Aşağıdaki cümleleri kutu içinde verilen ifadelerle tamamlayın.

1. Dilekçe verme hakkımızdır.
2. Demokrasinin benimsendiği ülkelerde uluslararası belgeler ve anayasalarla korunmaktadır.
3. İnsanlar herhangi bir konuda hak ihlaline uğradıklarında ilgili kuruma ile başvurabilir.
4. kişin herhangi bir kısıtlamaya zorlamaya bağlı kalmaksızın düşünebilmesine ve davranabilmesine denir.
5. Yaşamımız boyunca karşılaştığımız sorunları çözerken uygun davranmalıyız.
6. Bütün insanlar yönünden özgür ve eşit doğarlar.
7. 2013 yılından itibaren var olan iyi yönetim ilkelerinin yerleştirilmesi ve halka karşı sorumluluk anlayışı içinde TBMM'ye bağlı olarak çalışmaktadır.
8. adaletin, hukukun gerektirdiği veya birine ayırdığı kazançtır.
9. sağlık hizmetinden yararlanırken yaşadığımız sorunları iletebileceğimiz bir hattır.
10. vatandaşların kamuyla ilgili şikayet, istek, ihbar ve müracatlarını yapacakları telefon hattıdır.
11. Toplumda gruplar arasında temas olmaması besler.
12. Afet, savaş gibi durumlarda yiyecek, içecek ve kan yardımı tarafından yapılır.
13. Sivil toplum kuruluşlarına katılım dır.

- ALO 150
- Kamu Denetçiliği Kurumu
- Hak
- Hukuka
- İnsan Hakları
- Dilekçe
- Özgürlük
- Haklar
- ALO 184
- Vatandaşlık
- Ön yargıyı
- Kızılây
- Gönüllü

1. Günümüzde aile, komşu, arkadaşlık ve akrabalık gibi değerlere verilen önem azalmaktadır. Birbirini tanımayan, empati kuramayan, farklılıklara saygı duymayan bireyler arasında ön yargılar oluşmaktadır. Bu ön yargılar genellikle fiziksel farklılığı olan farklı kültürden, dinden ve mezhepten insanlara karşı olmaktadır.

Buna göre ön yargılarla ilgili,

- I. Kimler arasında gerçekleştiği
 - II. Kimlere karşı olduğu
 - III. Azalması için neler yapılması gerektiği
- bilgilerinden hangilerine ulaşılabilir?**

- A) Yalnız I B) I ve II C) II ve III D) I, II ve III



2. Kamu kurum ve kuruluşlarının insanların ihtiyaçlarını gidermede yetersiz kaldığı anlarda sivil toplum örgütleri bu duruma çözüm arar. Sivil toplum örgütleri toplumsal dayanışmanın bir ürünüdür. Gönüllü olarak bir araya gelen insanlar herhangi bir maddi kazanç kaygısı olmadan çalışırlar. Örgüte finansal kaynak sağlayan maddi olanakları iyi olan gönüllü bağışçılardır.

Buna göre sivil toplum örgütleri ile ilgili aşağıdaki ifadelerden hangisi yanlıştır?

- A) Toplumsal birliktelik sonucu ortaya çıkmışlardır.
- B) Bağışlar ile çalışmalarını yürütürler.
- C) Yalnızca eğitim ve çevre alanlarında hizmet verirler.
- D) Toplumsal alanda yaşanan problemlere çözüm ararlar.

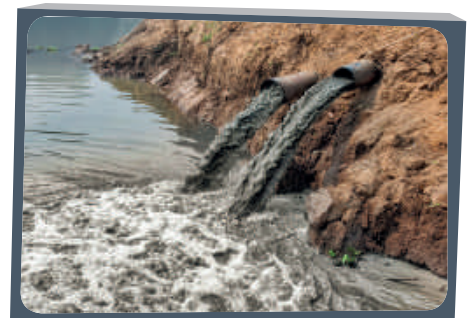
3. Bir fabrika üretimini tamamladıktan sonra atıklarını yanındaki dereye herhangi bir işlemde geçirmeden bırakmaktadır. Bu durum çevrede yaşayan çocukların hastalanmasına yol açmıştır.

Bu bilgide çocukların,

- I. Sağlıklı bir çevrede yaşama
- II. Kişi dokunulmazlığı
- III. Haberleşme

haklarından hangilerinin ihlal edildiği söylenebilir?

- A) Yalnız I B) I ve II C) II ve III D) I, II ve III



4.

Ayrımcılık, bir kişiye ya da gruba değişik nedenlerden dolayı farklı davranış tarzlarında bulunulmasıdır. Ülkeler arasında sınırların aşınıp etkileşimin geliştiği etnik, kültürel, dinsel her türlü farklılığın bir arada bulunduğu bu süreçte özellikle göçmen ve azınlıklara karşı ön yargı ve şiddetin ayrımcı davranışların arttığı görülmektedir. Gelişmiş ülkelerde dinsel kimliğinden dolayı Müslümanların, 11 Eylül 2001 süreci sonrasında güvenlik korkusu nedeniyle potansiyel tehdit olarak algılanması sonrasında uğradıkları olumsuz davranışlar kötü muameleler günümüz dünyasında öne çıkan ayrımcılık örneklerindedir. Bunun yanında günümüzde cinsiyete ve yaşa göre de ayrımcılık yaygın olarak görülmektedir.

(Memet Zencirkıran, Sosyoloji, s.131)

Verilen açıklamaya göre aşağıdaki değerlendirmelerden hangisi yapılamaz?

- A) Toplumda içinde ön yargılara bağlı olumsuz tutumlar gelişmiştir.
- B) Dezavantajlı kişiler ve gruplar toplumda çeşitliliği sağlar.
- C) Ayrımcılık geri dönüşü olmayan sonuçlar ortaya çıkarabilir.
- D) Farklılıklara saygının gelişmediği toplumlarda güvenlik sorunları yaşanabilir.

5. 2013 yılından beri ülkemizde hukukun üstünlüğünün sağlanması, iyi yönetim ilkelerinin yerleştirilmesi ve halka karşı sorumluluk anlayışı içinde TBMM'ye bağlı olarak çalışmalarını yürütmektedir. Anayasasının 74. maddesinde yer alan anayasal bir kurumdur. 6328 sayılı Kanunun 5. maddesi gereğince,

“Kurum, idarenin işleyişi ile ilgili şikayet üzerine, idarenin her türlü eylem ve işlemleri ile tutum ve davranışlarını insan haklarına dayalı adalet anlayışı içinde hukuka ve hakkaniyete uygunluk yönlerinden incelemek, araştırmak ve idareye önerilerde bulunmakla ...”

görevlendirilmiştir.

Açıklaması verilen kurum aşağıdakilerden hangisidir?

- A) Sosyal Hizmetler Kurumu
- B) Kamu Denetçiliği Kurumu
- C) Aile ve Sosyal Politikalar Bakanlığı
- D) İşçi Bulma Kurumu

6. Dilekçe vermek sorunların çözülmesinde kullanılan önemli bir demokratik haktır. Günümüzde dilekçe vermeden de şikayetlerimizi iletebileceğimiz telefon hatları vardır. Bu telefon hatlarından bazılarının açıklamaları aşağıda verilmiştir.

- ...I... Tüketicilerin alışverişlerde aldıkları her türlü ürün ve hizmetlere yönelik şikayetlerini bildirebilecekleri bir hattır.
- ...II... Vatandaş ile polis arasındaki irtibatı sağlamak amacıyla 7 gün 24 saat arayabileceğimiz bir hattır.
- ...III... Radyo ve televizyon yayınları hakkında gelen şikayetleri değerlendirmek için kullanılır.
- ...IV... Dilekçe hakkının kullanılmasına dair kanun kapsamındaki her türlü istek, şikayet, ihbar, görüş ve öneriyi CİMER üzerinden ilgili bakanlık veya kamu kuruluşuna iletmeyi amaçlar.
- ...V... Sağlık hizmetinden yararlanırken yaşadığımız sorunları iletebileceğimiz bir hattır.

Buna göre noktalı yerlere aşağıdaki telefon numaralarından hangileri getirilmelidir?

	<u>I</u>	<u>II</u>	<u>III</u>	<u>IV</u>	<u>V</u>
A)	ALO 155	ALO 175	ALO 150	ALO 184	444 1 178
B)	ALO 175	ALO 155	444 1 178	ALO 150	ALO 184
C)	ALO 155	444 1 178	ALO 150	ALO 184	ALO 175
D)	ALO 150	ALO 155	ALO 175	ALO 184	444 1 178

7.

Bir bilgeye sormuşlar: *“Efendim, dünyada en çok kimi seversiniz?”*

“Terzimi severim,” diye cevap vermiş.

Soruyu soranlar şaşırılmışlar

“Aman üstad, dünyada sevecek o kadar çok kimse varken terzi de kim oluyor?

O da nereden çıktı? Neden terzi?”


Bilge, bu soruya da şöyle cevap vermiş:

“Dostlarım, evet ben terziyi severim. Çünkü ona her gittiğimde, benim ölçümü yeniden alır. Ama ötekiler öyle değildir. Bir kez benim hakkımda karar verirler, ölünceye kadar da, beni hep aynı gözle görürler.”

Verilen öyküye göre terzi ile ilgili aşağıdakilerden hangisi söylenebilir?

- A) Önyargılı olmadığı
- B) Güzel dikiş diktiği
- C) Anlayışlı olduğu
- D) İşini çok iyi yaptığı

8.



Korona kahramanlarına destek, çocuklarına gelecek

Tüm dünyanın ve ülkemizin mücadele ettiği korona virüs salgınına durdurmak ve toplum sağlığını korumak için birçok kurum ve kuruluş etkin bir şekilde mücadele veriyor. Hepimizi zorlayan bu günleri, birbirimize destek olarak atlatmaya gayret ediyor, kayıplarımızın acısını bir nebze hafifletebilmek için çalışmalarımızı sürdürüyoruz. Bu doğrultuda, bizim için sevdiklerini arkada bırakarak bu mücadelenin ön saflarında yer alan ve maalesef virüs sebebiyle hayatlarını kaybeden tüm sağlık çalışanı kahramanlarımızın çocuklarının eğitimlerinin yarım kalmaması için harekete geçtik ve korona kahramanlarına destek, çocuklarına gelecek sloganıyla 'TEV Korona Kahramanlarına Vefa Fonu'nu hayata geçirdik. Fon ile bu öğrencilere eğitim hayatları boyunca burs desteğinde bulunacağız.

(<http://www.tev.org.tr/vefafonu/TEV-Korona-Kahramanlarina-Vefa-Fonu.html>)

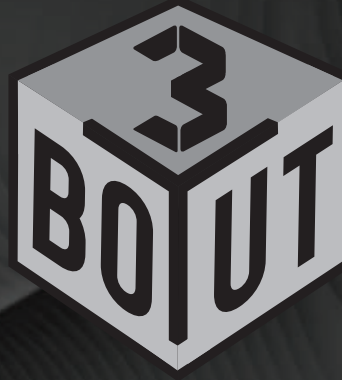
Verilen görselde,

- I. Dayanışma
- II. Birlik beraberlik
- III. Yardımlaşma

gibi değerlerden hangilerinin ön plana çıktığı söylenebilir?

- A) Yalnız I B) I ve II C) II ve III D) I, II ve III

BİLGİ • BECERİ • YETERLİLİK



Sosyal Bilgiler 6

24 f6y

BECERİ TEMELLİ
YENİ NESİL SORULARLA

Bu yayında yer alan t6m ierikler, “okuduđunu anlama ve yorumlama, akıl y6r6tme, yaratıcı d6ř6nme, problem 6zme” gibi becerileri geliřtirici niteliktedir.

- **Bilgi grafikleri** aracılıđıyla konuları daha iyi kavrayacak,
- **Beceri temelli** alıřtırma ve etkinlik sayfalarıyla pekiřtirme sađlayacak,
- Beceri temelli **yeni nesil** sorulardan oluřan testlerle yeterlilik 6lecek,
- **Yanıtlar f6y6** ile d6n6t sađlayacaksınız.

www.tudem.com

ISBN 978-605-285-366-5



9 786052 853665