

1.Sınıf
2.Dönem

YENİ NESİL

EĞİTİM SETİ

3
kitap

Beceri Temelli
Yeni Nesil
Alıştırmalar

Beceri Temelli
Yeni Nesil
Testler

Türkçe
Matematik
Hayat Bilgisi

1. Dönem
Tekrar
Çalışmalarım
hediye



Akıllı Tahta
Uyumlu

BlokTest

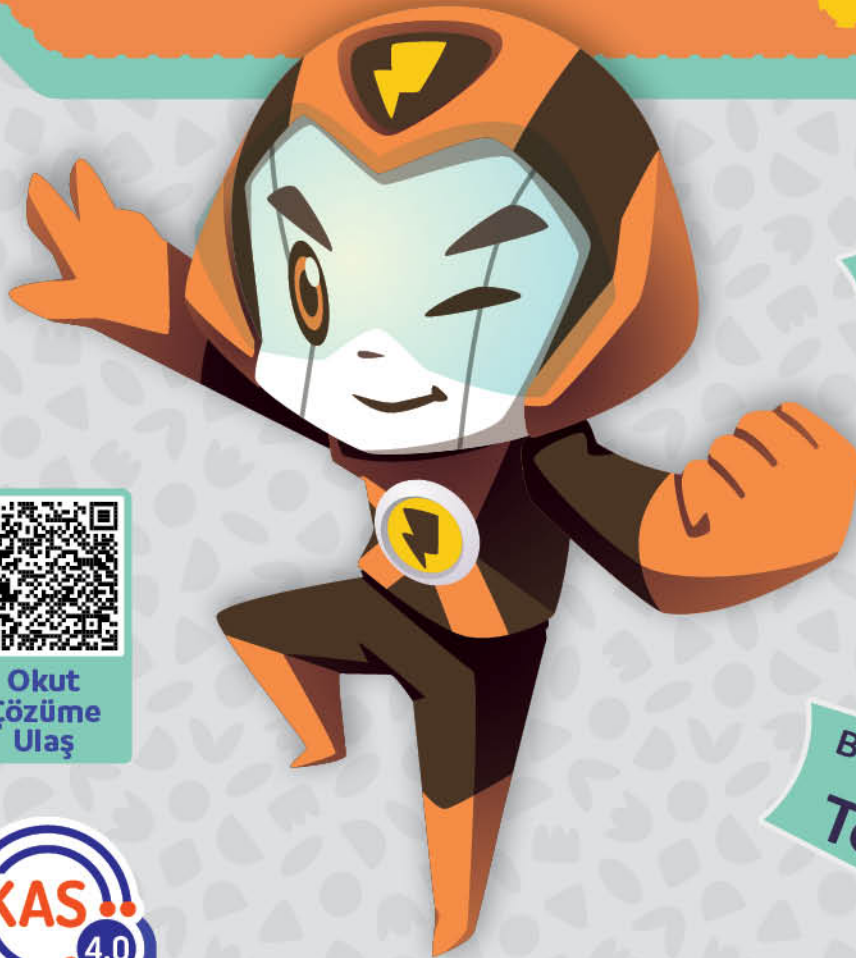


YENİ NESİL



Türkçe

2. Dönem



Mini bilgi kutuları

Beceri Temelli Yeni Nesil Alıştırmalar

Beceri Temelli Yeni Nesil Testler



Okut Çözüme Ulaş



BlokTest

EMRE İLE CEMRE TARIM YAPIYOR

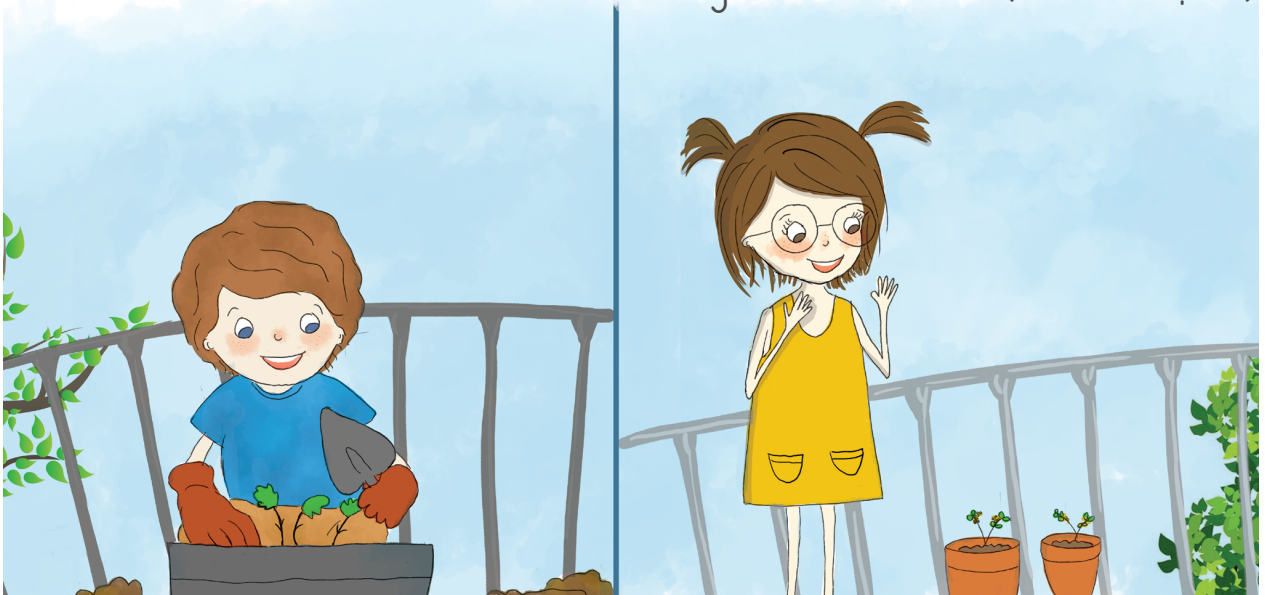
Öğretmen o gün tarım hakkında bir konu işledi. Ardından da çocuklara ödevlerini verdi:

– Hepsiniz evinizde bir sebze yetiştireceksiniz. Sonra da sınıfa getireceksiniz.

Okul çıkışı Emre ile Cemre semtlerindeki çiçekçiye uğradı. Burada çiçeklerin yanı sıra sebze fideleri de vardı. Cemre iki tane domates fidesi seçti. Emre de iki tane salatalık fidesi istedi. Çiçekçi amca plastik torbalar içinde olan sebze fidelerini uzattı.

Cemre eve döner dönmez domates fidelerini plastik torbadan çıkarıp saksılara dikti. Sonra da güzelce su verdi. Emre de kendi balkonlarında aynı şeyi yaptı. İki iyi arkadaş, her gün bu sebzeleri suladı ve sabırla büyümelerini bekledi.

Miyase Sertbarut (Kısaltılmıştır.)



- A. Bu metindeki altı çizili sözcükleri tabloya sözlük sırasına göre yazın. Daha sonra sözcükteki ünlü ve ünsüz harfleri belirterek tabloyu doldurun.

Sözcük	Ünlü Harfler	Ünsüz Harfler

- B. Aşağıdaki sözcüklerin anlamlarını sözlükten bularak yazın.

Fide:

Semt:

Tarım:

Harfler ve Sözlük Sırası

ÜNİTE 5

A. Aşağıdaki görsellerde belirtilen varlıkların isimlerinde eksik olan harfleri yazın.



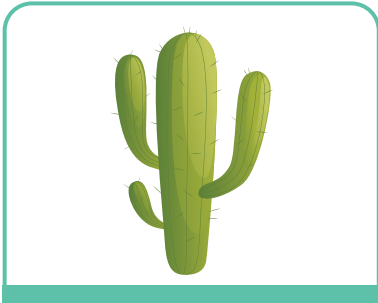
k _ v _ n



k _ l _ b _



k _ r b _ ğ _



k _ k t _ s



ş _ m s _ y _



ç _ k m _ c _

B. Küçük harflerle yazılmış sözcükleri tamamen büyük harflerle yazın.

a	d	a	n	a

s	e	l	i	n

p	a	t	i	k

b	u	r	s	a

d	ü	n	y	a

g	ü	n	e	ş



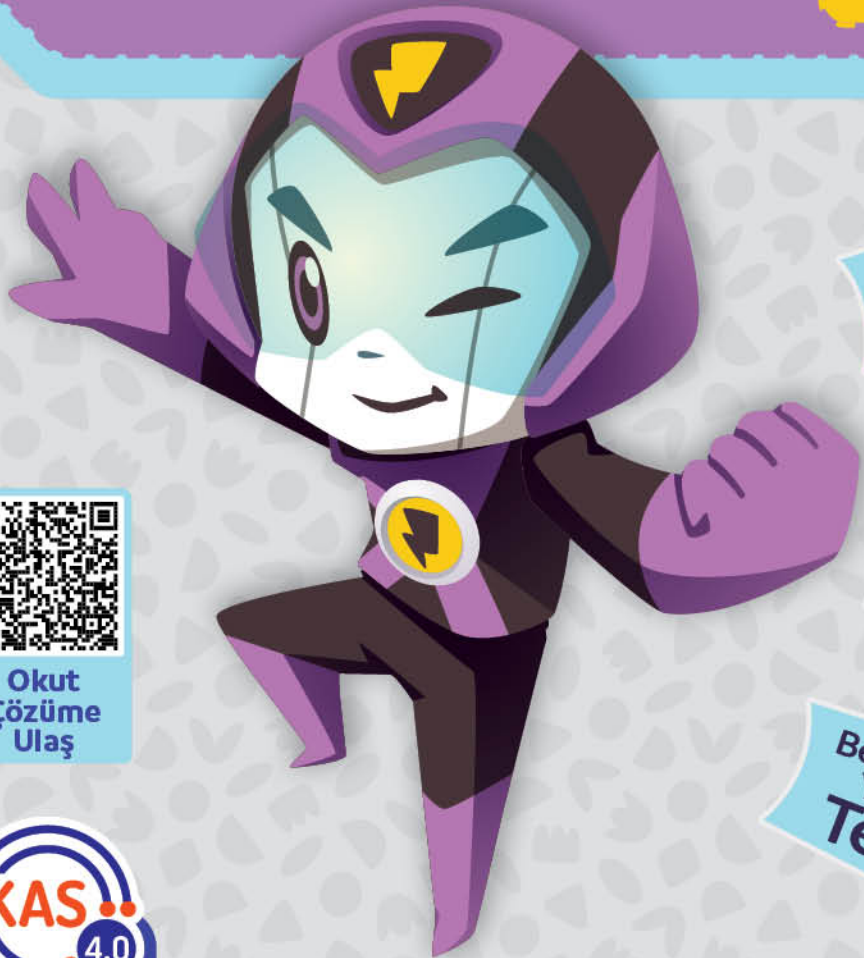
Çek-kopar sayfalar

YENİ NESİL



Matematik

2. Dönem



Mini bilgi kutuları

Beceri Temelli Yeni Nesil Alıştırmalar

Beceri Temelli Yeni Nesil Testler



Okut Çözüme Ulaş



BlokTest

ÜNİTE 4 ÖLÇME-SAYILAR VE İŞLEMLER

Paralarımız



Mini Bilgi

» Türk lirası kısaca TL, kuruş kısaca kr. ile gösterilir.
Türk lirasının sembolle gösterimi ₺ şeklindedir.

A. Aşağıdaki kâğıt paraların değerlerini yazın.



5 TL



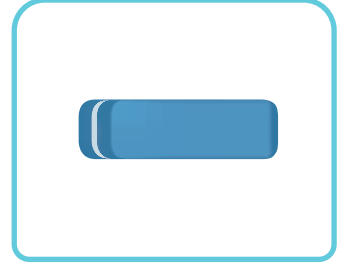
B. Aşağıdaki madenî paraların değerlerini yazın.



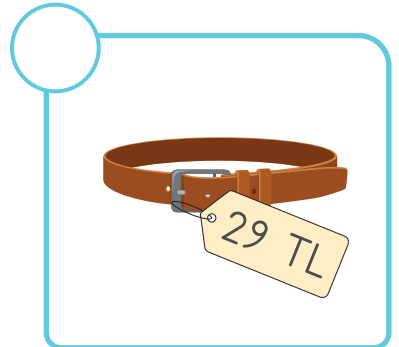
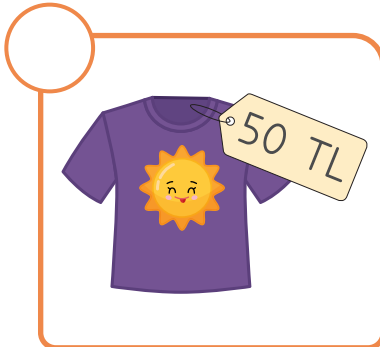
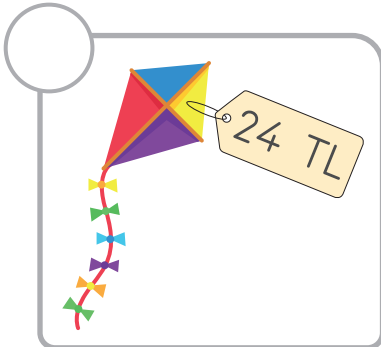
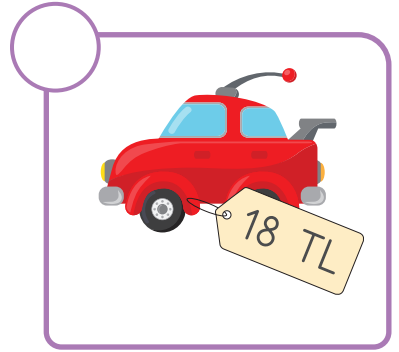
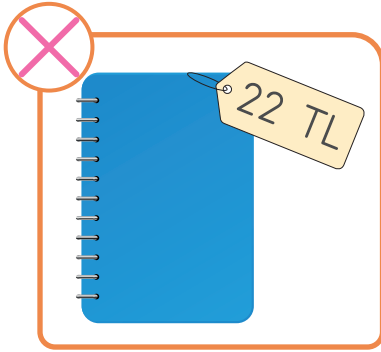
1 kr.



A. Aşağıdaki ürünleri fiyatları ile eşleştirin.



B. 25 TL parası olan birinin alabileceği ürünleri işaretleyin.



Aşağıdaki ürünleri satın almak için ödenecek paraları gösterin.

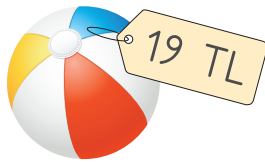
1



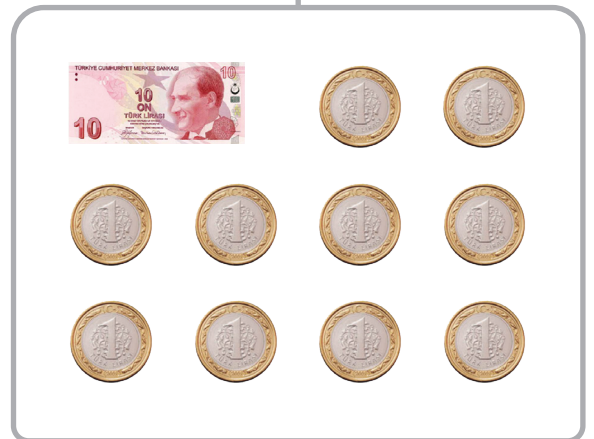
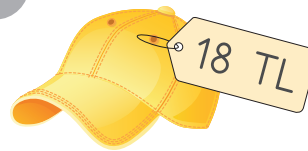
2



3



4



YENİ NESİL

1

Hayat Bilgisi

2. Dönem



Mini bilgi kutuları

Beceri Temelli
Yeni Nesil
Alıştırmalar

Beceri Temelli
Yeni Nesil
Testler



Okut
Çözüme
Ulaş



BlokTest

ÜNİTE 3 SAĞLIKLI HAYAT

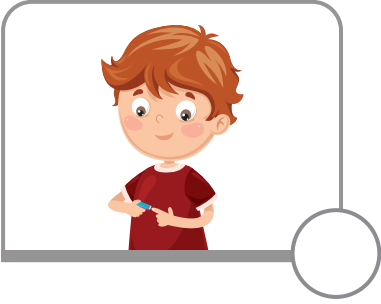
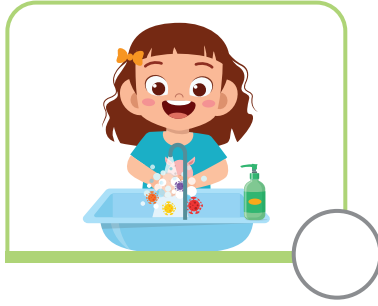
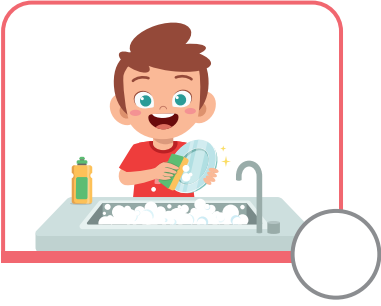
Kişisel Bakımım



Mini Bilgi

» Sağlıklı bir yaşam için **kişisel bakıma** özen gösterilmelidir. Kişisel bakım, gün içinde vücut temizliği için gerçekleştirilen uygulamalardır. Kişisel bakım sırasında kullanılan malzemeler kimseyle paylaşılmamalıdır.

Aşağıdaki davranışlardan kişisel bakıma ait olanları işaretleyin.



A. Harfleri karışık olarak verilmiş malzemeleri bulun. Kişisel bakımda kullanılanları işaretleyin.

artak:

usnab:

şid sırçafı:

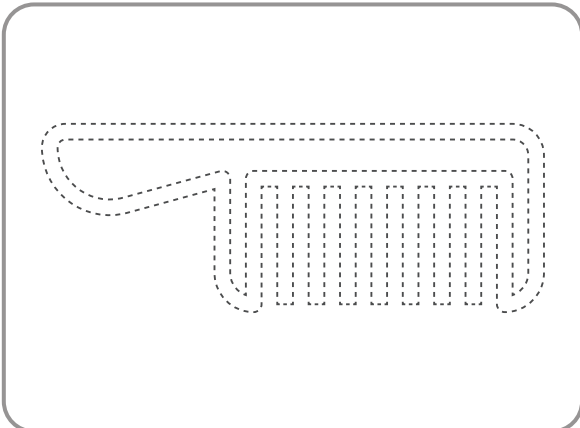
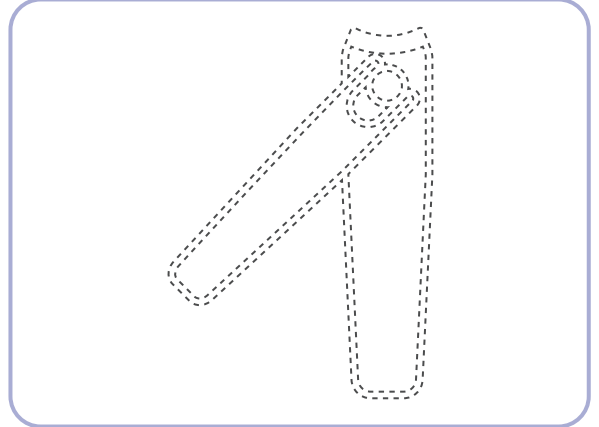
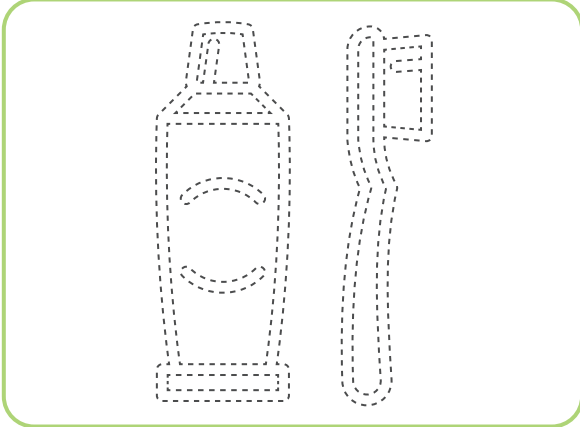
oryang:

lontapon:

luvah:

tarınk kamaıs:

B. Noktaları birleştirerek kişisel bakım eşyalarının resmini tamamlayın ve bunları boyayın.



Sağlığımızı Koruyalım

ÜNİTE 3



Mini Bilgi

» Büyüme ve gelişme için sağlığın korunması oldukça önemlidir. Sağlığımızı korumak için dengeli beslenmeliyiz. Kişisel bakımımıza özen göstermeliyiz. Spor yapmalıyız. Hastalıklardan korunmalıyız.

Aşağıdaki cümleleri verilen sözcüklerden uygun olanla tamamlayın.

• yıkamalyız

• aşı

• mevsimine

• doktor

• spor

1

Sebze ve meyveleri yemeden önce mutlaka

.....



2

Düzenli olarak
kontrolüne gitmeliyiz.



3

Hastalıklardan korunmak için zamanında
..... olmalıyız.



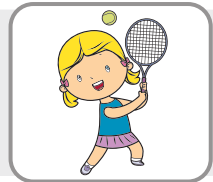
4

Kıyafetlerimizi seçerken
uygun olmasına dikkat etmeliyiz.



5

Düzenli olarak
yapmalıyız.





Çek-kopar
sayfalar

YENİ NESİL

1

Tekrar Çalışmalarım

1. Dönem Tekrarı



Okut
Çözümüne
Ulaş



BlokTest

1. DÖNEM TEKRARI

"E" ve "e" harfini dik temel harf kuralına uygun olarak yazın.

E

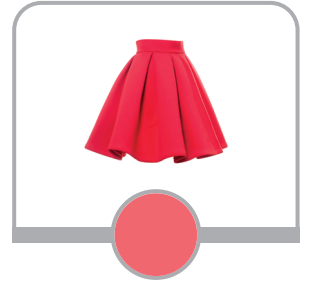
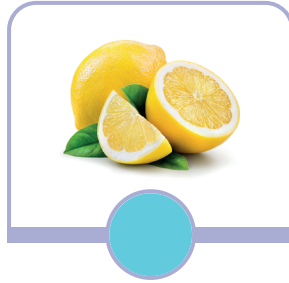
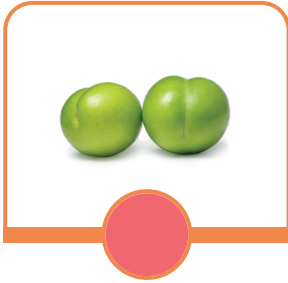
e

"L" ve "l" harfini dik temel harf kuralına uygun olarak yazın.

L

L

Görsellerin içinden adı "e" sesi ile başlayanın kutusunu **kırmızıya** "l" sesi ile başlayanın kutusunu **maviye** boyayın.



Aşağıdaki satırları tamamlayın.

e l e l e

E L e l e

"A" ve "a" harfini dik temel harf kuralına uygun olarak yazın.

A

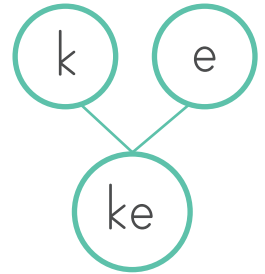
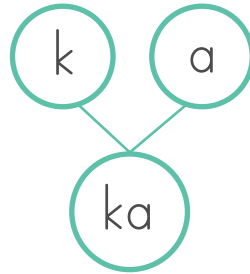
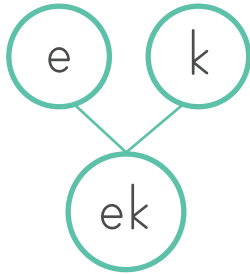
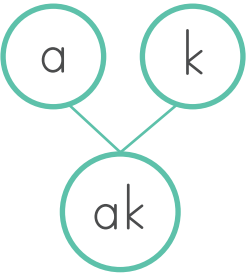
a

"K" ve "k" harfini dik temel harf kuralına uygun olarak yazın.

K

k

Harfleri ve heceleri okuyun. İlk satıra küçük harflerle, ikinci satıra büyük harflerle yazın.



İ-N Yazımı

1. DÖNEM TEKRARI

“İ” ve “i” harfini dik temel harf kuralına uygun olarak yazın.

İ

i

“N” ve “n” harfini dik temel harf kuralına uygun olarak yazın.

N

n

Harflerden ve hecelerden oluşturulan sözcükleri okuyun, yazın.

ak la
↓ ↓
akla

el li
↓ ↓
elli

e kin
↓ ↓
ekin

i nek li
↓ ↓ ↓
inekli

Aşağıdaki cümleyi okuyun, yazın.

Ailen ile ekini elekle ele.

1.Sınıf 2.Dönem

YENİ NESİL EĞİTİM SETİ



144 sayfa



128 sayfa



96 sayfa



48 sayfa

Okut
alıştırma
çözümlerine
ulaş!



Çek-kopar
sayfalar



1. Sınıf 2. Dönem Seti'ndeki Türkçe, Matematik ve Hayat Bilgisi kitapları, önemli noktaları hatırlatan mini bilgi kutuları, öğrendiğiniz konuyu pekiştirmenizi sağlayacak alıştırmalar ve ünite testlerinden oluşmaktadır.

Yeni Nesil Alıştırmalar, konuyu kavratıcı ve pekiştirici niteliktedir, detaylı çözümlerine kapaklarda yer alan kare kodlarla ulaşılmaktadır.

Ünite Testleri ise tam öğrenmeyi sağlamaya yöneliktir ve yeni nesil sorular ile zenginleştirilmiştir.

Tekrar Çalışmalarım, 1. dönem konuları ile ilgili alıştırmalar içermektedir.

BlokTest

www.bloctest.com

BlokTest @ /tudemegitimyayinlari

978-625-7223-49-2



9 786257 223492