

5. SINIF

KOD 32

MATEMATİK

32
HAFTA

4 HAFTALIK TEKRAR

KOLAY - ORTA
DÜZEY SORULAR

Alıştırma

Klasik Test

Hibrit Test

Yeni Nesil
Test

QR Kodlu
KONU ÖZETİ
HEDİYE

Çek-Kopar
Sayfalar



Tamamı
Video
Çözümlü



AKILLI
TAHTA
UYUMLU



mobİL
analiz

tudem



Konu
Özeti

Doğal Sayılar

Milyonlu Sayılar, Bölük,
Basamak ve Basamak Değeri

Hafta

1

ALİŞTİRMA

A Aşağıda verilen sayıların okunuşlarını yazın.

- 12 456 784 =
- 102 255 479 =
- 32 960 405 =
- 140 500 788 =
- 965 721 000 =

B Aşağıda okunuşları verilen sayıları rakamla yazın.

- Yüz elli iki milyon beş yüz bin sekiz:
- On altı milyon iki yüz on yedi bin dört yüz otuz:
- Üç yüz yirmi bir milyon yedi yüz iki bin on bir:
- Dokuz yüz altı milyon iki yüz bin altı yüz elli iki:
- Yüz on milyon yedi yüz seksen bin kırk beş:

C Aşağıda verilen doğal sayılar ile ilgili istenen bilgileri yazın.

1. 104 564 983
 - Basamak değeri en büyük olan rakam:
 - Basamak değeri en küçük olan rakam:
 - Sayı değeri en büyük olan rakam:
 - Sayı değeri en küçük olan rakam:
 - 1 rakamının bulunduğu bölüğün ismi:
 - Binler bölümündeki rakamlar:
2. 27 401 459
 - Basamak değeri en büyük olan rakam:
 - Basamak değeri en küçük olan rakam:
 - Sayı değeri en büyük olan rakam:
 - Sayı değeri en küçük olan rakam:
 - 9 rakamının bulunduğu bölüğün ismi:
 - Binler bölümündeki rakamlar:
3. 781 050 763
 - Basamak değeri en büyük olan rakam:
 - Basamak değeri en küçük olan rakam:
 - Sayı değeri en büyük olan rakam:
 - Sayı değeri en küçük olan rakam:
 - 3 rakamının bulunduğu bölüğün ismi:
 - Binler bölümündeki rakamlar:



1. “Yetmiş milyon yetmiş bin yedi” biçiminde okunan sayının yazılışı aşağıdakilerden hangisidir?

- A) 7 007 070
B) 7 070 007
C) 70 070 007
D) 70 700 007

2. 20 691 058 sayısının okunuşu aşağıdakilerden hangisidir?

- A) Yirmi milyon altı yüz doksan bir bin beş yüz sekiz
B) Yirmi milyon altı yüz doksan bin beş yüz sekiz
C) Yirmi milyon altı yüz doksan bir bin elli sekiz
D) Yirmi milyon altı yüz bin elli sekiz

3. $(5 \times 1\,000\,000) + (3 \times 10\,000) + (2 \times 1\,000) + (4 \times 10)$ biçiminde çözümlenen sayı aşağıdakilerden hangisidir?

- A) 5 320 400
B) 5 320 040
C) 5 032 440
D) 5 032 040

4. “Kırk dört milyon altı yüz on üç bin bir” biçiminde okunan sayının rakamları soldan sağa doğru aşağıdaki kutuların içine yazılacaktır.



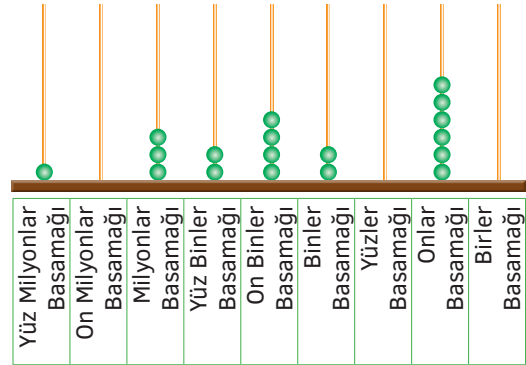
Buna göre turuncu kutulara yazılacak rakamların sayı değerlerinin toplamı kaçtır?

- A) 10
B) 8
C) 7
D) 6

5. 275 567 256 sayısının binler bölümünde aşağıdaki rakamlardan hangisi bulunmaz?

- A) 2
B) 5
C) 6
D) 7

6.



Verilen abaküste modellenen sayı aşağıdakilerden hangisidir?

- A) 103 240 060
B) 103 242 060
C) 103 242 600
D) 110 240 600





1. 19 072 006 sayısında aynı rakamların bulunduğu basamaklar aşağıdakilerden hangisinde verilmiştir?

- A) On binler - Yüzler - Onlar
B) Yüz binler - Binler - Onlar
C) Yüz binler - Yüzler - Onlar
D) Milyonlar - Binler - Yüzler

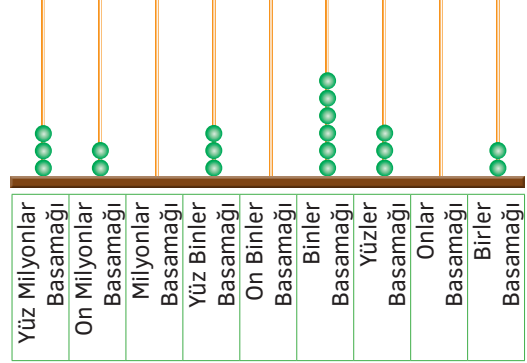
2. 146 283 402 sayısının binler bölümündeki rakamların çarpımı kaçtır?

- A) 48 B) 24 C) 8 D) 0

3. 490 190 208 sayısının çözümlenmiş hâli aşağıdakilerden hangisidir?

- A) 4 yüz milyonluk + 9 milyonluk +
1 yüz binlik + 9 on binlik +
2 yüzlük + 8 birlik
B) 4 yüz milyonluk + 9 on milyonluk +
1 on binlik + 9 binlik + 2 yüzlük + 8 birlik
C) 4 yüz milyonluk + 9 on milyonluk +
1 milyonluk + 9 on binlik + 2 yüzlük +
8 birlik
D) 4 yüz milyonluk + 9 on milyonluk +
1 yüz binlik + 9 on binlik + 2 yüzlük +
8 birlik

4.



Yukarıdaki abaküste modellenmek istenen sayı 340 318 428 olduğuna göre abaküye yerleştirilmesi gereken boncuk sayısı kaçtır?

- A) 13 B) 14 C) 15 D) 16

5. Sekiz basamaklı bir doğal sayı için aşağıdakilerden hangisi yanlıştır?

- A) Rakamları toplamı en fazla 72 olabilir.
B) Rakamları toplamı en az 1 olabilir.
C) Rakamları çarpımı en az 1 olabilir.
D) Yazılabilen en büyük sayı tek doğal sayıdır.

6. 123 456 789 sayısı için aşağıdakilerden hangisi doğrudur?

- A) Yüz binler basamağındaki rakamı, binler basamağındaki rakamının yarısıdır.
B) Binler basamağındaki rakamı, on milyonlar basamağındaki rakamının üç katıdır.
C) Birler basamağındaki rakamı, yüz binler basamağındaki rakamının üç katıdır.
D) Onlar basamağındaki rakamı, on milyonlar basamağındaki rakamının sekiz katıdır.

7.

Dünya'nın en kalabalık şehri olan Japonya'nın Tokyo şehrinin 2022 yılındaki nüfusu 37 732 000'dir.



Buna göre Tokyo şehrinin 2022 yılındaki nüfusu ile ilgili aşağıdaki bilgilerden hangisi yanlıştır?

- A) On milyonlar basamağındaki rakam 3'tür.
- B) Binler bölüğü ile birler bölüğü yer değiştirirse sayının değeri azalır.
- C) Milyonlar bölüğündeki basamak değeri en küçük olan rakamın sayı değeri 2'dir.
- D) Binler bölüğündeki basamak değeri en büyük olan rakamın sayı değeri ile milyonlar bölüğünde basamak değeri en küçük olan rakamın sayı değerinin toplamı 14'tür.

8. Bir afet bölgesine yapılan gıda yardımlarının sayıları aşağıda verilmiştir.



Buna göre aşağıda okunuşları verilen sayılardan hangisi yapılan gıda yardımlarından birinin sayısı değildir?

- A) Yedi milyon dört yüz doksan dokuz bin yüz otuz altı
- B) Otuz bir milyon iki yüz elli altı bin iki yüz on bir
- C) Otuz altı milyon doksan iki bin iki yüz altmış yedi
- D) Otuz altı milyon dokuz yüz yirmi bin iki yüz altmış yedi

Mobil Analiz'le QR kod okut!



Dijital
Optik



1. Bir kelime oyununda amaç ekrandaki harfleri kullanarak anlamlı bir kelime oluşturmaktır. Bu harflerin sağ altlarında yazan rakamlar o harfin puanını belirtmektedir. Oluşturulan kelimenin harflerinin puanları soldan sağa doğru yazılarak elde edilen sayı oyuncunun kazandığı puanı göstermektedir.

A ₁	B ₃	C ₃	D ₂	E ₁	F ₄
G ₂	H ₄	I ₆	İ ₇	K ₅	L ₁
M ₃	N ₁	O ₁	P ₃	R ₁	S ₁
Ş ₈	T ₅	U ₂	V ₄	Y ₄	Z ₉

Örneğin, tablodaki harfler ile "ULAŞTIRMA" kelimesini oluşturan bir kişinin kazandığı puan 211 856 131 dokuz basamaklı sayıdır.

Bu oyunu oynayan dört arkadaşın oluşturduğu kelimeler aşağıda verilmiştir.

İsmet	Fatih	Nihan	Öykü
ASTRONOT	FANTASTİK	KLOROFİL	MAGNEZYUM

Buna göre aşağıdaki okunuşları verilen sayılardan hangisi dört kişinin oluşturduğu kelimelerden kazandıkları puanlardan biri değildir?

- A) On bir milyon beş yüz on bir bin yüz on beş
B) Elli bir milyon yüz on bir bin dört yüz yetmiş bir
C) Üç yüz on iki milyon yüz on dokuz bin dört yüz yirmi bir
D) Dört yüz on bir milyon beş yüz on bir bin beş yüz yetmiş beş

2. Dokuz basamaklı bir sayının basamak ve bölükleri ile ilgili bilgiler aşağıda verilmiştir.
- Milyonlar bölüğü üç basamaklı rakamları farklı en küçük doğal sayıdır.
 - Yüzler basamağının basamak değeri, onlar basamağının basamak değerinden 460 fazladır.
 - Binler bölüğünün rakamlarının sayı değerlerinin toplamı 11'dir.

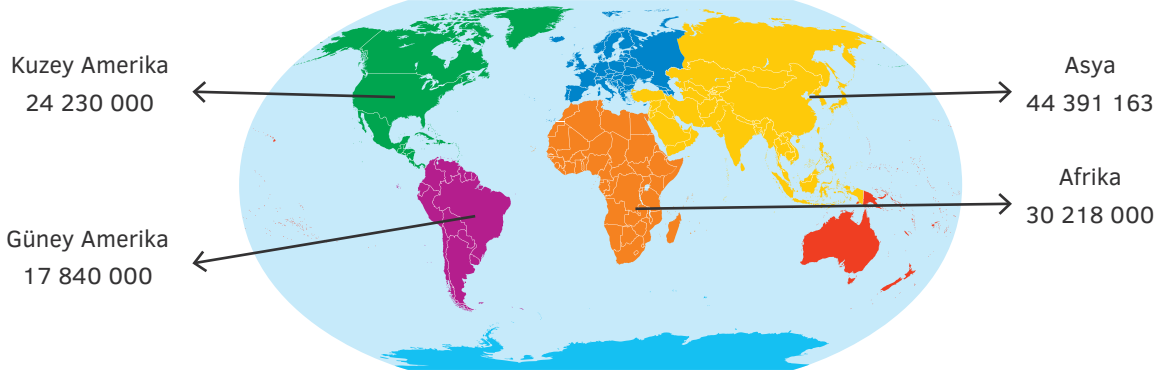
Buna göre bu sayı aşağıdakilerden hangisi olabilir?

- A) 100 011 545 B) 102 152 545 C) 102 362 541 D) 123 407 628

Doğal Sayılar

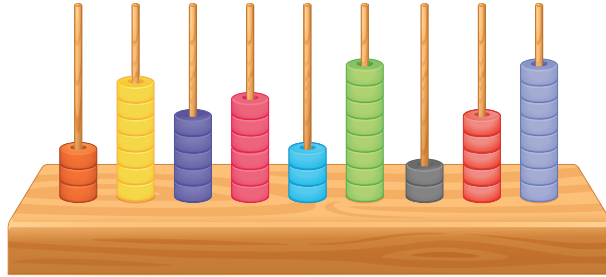
Milyonlu Sayılar, Bölük,
Basamak ve Basamak Değeri

3. Dünya haritası üzerinde dört kıtanın kilometrekare cinsinden kapladığı alanlar aşağıda gösterilmiştir.



Buna göre aşağıda okunuşları verilen sayılardan hangisi bu dört kıtanın kilometrekare cinsinden kapladığı alanlardan biri değildir?

- A) On yedi milyon dört yüz seksen bin
 B) Yirmi dört milyon iki yüz otuz bin
 C) Otuz milyon iki yüz on sekiz bin
 D) Kırk dört milyon üç yüz doksan bir bin yüz altmış üç
4. Dokuz basamaklı bir doğal sayı bir abaküste aşağıdaki gibi modellenmiştir.



Halil bu abaküste iki farklı çubuktan birer tane pul çıkaracaktır.

Buna göre Halil'in elde ettiği yeni sayı aşağıdakilerden hangisi olabilir?

- A) 265 638 257 B) 275 537 25 C) 364 637 258 D) 374 637 258

Mobil Analiz'le QR kod okut!



Dijital
Optik



Konu
Özeti

Doğal Sayılar

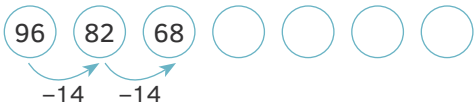
Örüntüler

Hafta

2

ALİŞTİRMA

A Kuralı verilen sayı örüntülerini 4 adım daha devam ettirin.



B Aşağıda verilen sayı örüntülerinde kuralı bozan sayıyı yuvarlak içine alın.

- 9, 13, 17, 21, 26, 29, 33
- 66, 60, 54, 48, 42, 36, 31
- 10, 25, 38, 52, 66, 80, 94
- 99, 95, 90, 87, 83, 79, 75
- 2, 12, 22, 33, 42, 52, 62

C Aşağıda verilen sayı örüntülerinde boş bırakılan yerlere gelmesi gereken sayıları bulun.





- 14, 20, 26,, 38, 44
- 245, 240, 235, 230,, 220
-, 16, 18, 20, 22, 24, 26
- 64, 71, 78, 85, 92, 99,
- 8, 23, 38,, 68, 83, 98
- 10, 70, 130, 190, 250,, 370
- 46, 50,, 58, 62, 66, 70
- 1, 9, 17, 25, 33, 41,, 57
- 72, 63, 54,, 36, 27, 18
- 99, 102, 105, 108, 111, 114,



1. 7'den başlayan ve ikişer artarak devam eden bir sayı örüntüsünün 12. terimi kaçtır?
A) 23 B) 25 C) 27 D) 29

2. 6, 9, 12, 15, K, L, M, ...
Yukarıdaki sayı örüntüsünde K, L ve M sayılarının toplamı kaçtır?
A) 60 B) 63 C) 66 D) 69

3. Her gün bir önceki günden 6 soru fazla çözen bir öğrenci ilk gün 20 soru çözmüştür. Buna göre bu öğrencinin 10. gün çözdüğü soru sayısı kaçtır?
A) 50 B) 58 C) 66 D) 74

4. 1. adım : 
2. adım : 
3. adım : 
4. adım : 

Verilen şekil örüntüsünün 12. adımında kaç tane eş kare vardır?

- A) 35 B) 23 C) 22 D) 21

5.  1. adım  2. adım  3. adım  4. adım

Verilen şekil örüntüsünün 15. adımında kaç tane eş kare vardır?

- A) 31 B) 37 C) 43 D) 52

6. 15, 23, 31, 38, 47, 55, 63
Yukarıdaki örüntüyü oluşturan sayılardan biri hatalı yazılmıştır.
Buna göre hatalı yazılan sayının yerine yazılması gereken sayı kaçtır?
A) 39 B) 45 C) 51 D) 52





1.



Verilenlerden hangisi yukarıdaki şekilde devam eden örüntünün bir parçası değildir?

A)



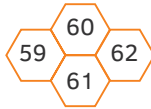
B)



C)



D)



2. 1. terimi 92, 2. terimi 84, 4. terimi 68 olan bir sayı örüntüsünün 8. terimi kaçtır?

A) 44 B) 36 C) 28 D) 20

3. 15'ten başlayan ve yedişer artarak devam eden sayı örüntüsü aşağıdakilerden hangisidir?

A) 15, 22, 29, 36, 43, ...
B) 15, 22, 29, 39, 42, ...
C) 15, 22, 28, 35, 42, ...
D) 22, 29, 36, 43, 50, ...

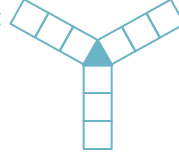
4. 1. adım:



2. adım:



3. adım:



Verilen şekil örüntüsünün 17. adımında kaç tane eş kare vardır?

A) 48 B) 49 C) 51 D) 52

5. 17, 22, 27, 32, 36, 42, ...

Yukarıdaki örüntüde kuralı bozan sayı aşağıdakilerden hangisidir?

A) 42 B) 36 C) 32 D) 27

6. I. 5 - 7 - 9 - 11 - 13 - 15

II. 17 - 14 - 11 - 8 - 5 - 2

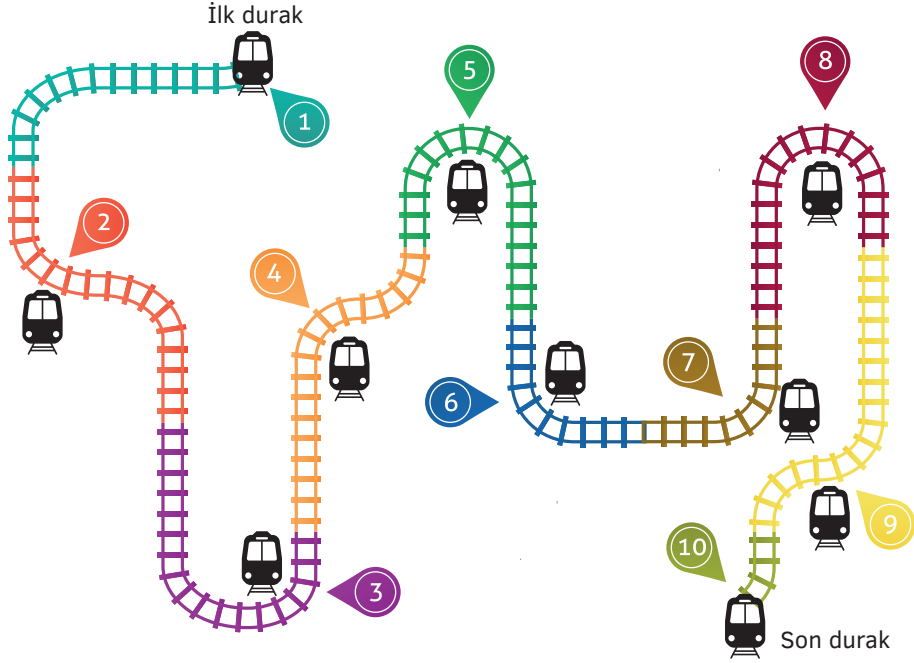
III. 45 - 40 - 35 - 30 - 25 - 20

IV. 85 - 82 - 79 - 76 - 73 - 70

Verilen sayı örüntülerinden hangi ikisinin kuralı aynıdır?

A) I ve II B) I ve III
C) II ve III D) II ve IV

7. Bir trenin durduğu duraklar aşağıdaki gibi numaralanmıştır.

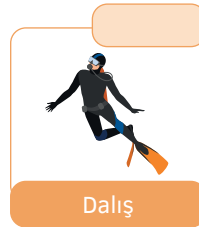


Tren ilk duraktan 54 yolcu ile harekete başlamış ve her durakta trene 9 yolcu daha binmiştir.

Son durağa kadar trenden yolcu inmediğine göre 9. duraktan hareket eden trende bulunan yolcu sayısı kaçtır?

- A) 126 B) 135 C) 144 D) 153

8. Bir spor okulunda verilen kursların çeşitleri ve bu kurslara katılan kişi sayılarından bazıları aşağıda verilmiştir.



Soldan sağa doğru kurslara katılan kişi sayıları bir örüntü oluşturmaktadır.

Buna göre dalış ve sörf kursuna katılan toplam kişi sayısı kaçtır?

- A) 99 B) 96 C) 92 D) 85

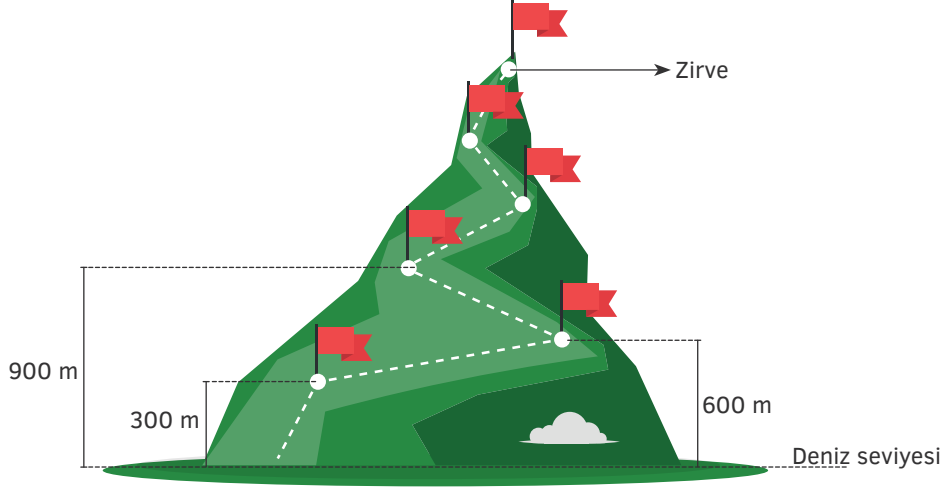
Mobil Analiz'le QR kod okut!



Dijital
Optik

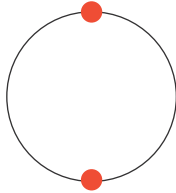


1. Bir dağın zirvesine ulaşan dağcı ulaştığı bazı noktalara bayraklar dikmiştir. Bayrakların yerden yükseklikleri bir örüntü oluşturmaktadır. Bu yüksekliklerden bazıları aşağıda verilmiştir.

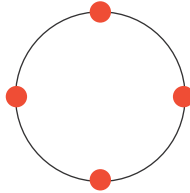


Buna göre zirve noktasının deniz seviyesinden yüksekliği kaç metredir?

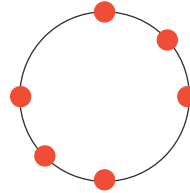
2. Aslı'nın, bir dairenin üzerinde ilk üç adımda işaretlediği kırmızı noktalar aşağıda gösterilmiştir.



1. Adım



2. Adım



3. Adım

...

Her adımdaki kırmızı noktaların sayısı bir örüntü oluşturmaktadır.

Buna göre Aslı'nın 13. adım sonunda işaretlediği kırmızı nokta sayısı kaçtır?

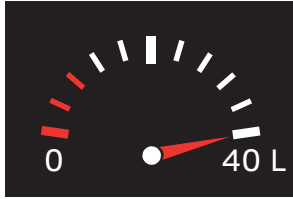
- A) 10 B) 13 C) 24 D) 26

3. Bir sırada bekleyen kişilere bisiklet sürmeyi bilip bilmedikleri sorulmuş ve bilenlerin yanına ✓ sembolü bilmeyenlerin yanına ✗ sembolü konulmuştur. ✓ ve ✗ sembollerinin sıralanışı bir örüntü oluşturmaktadır.

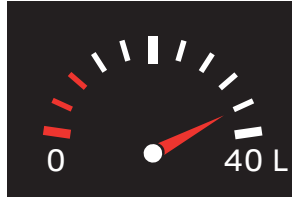


Buna göre bu sırada bekleyen kaç kişi bisiklet sürmeyi bilmektedir?

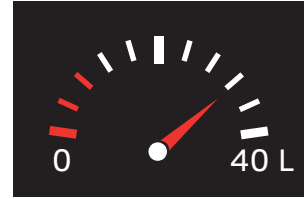
- A) 23 B) 22 C) 21 D) 20
4. Sabit hızla giden bir aracın farklı zamanlarda deposunda kalan benzin miktarını gösteren yakıt göstergeleri aşağıda verilmiştir.



Başlangıç



1 saat sonunda



2 saat sonunda

Bu araç, deposundaki benzin bitene kadar hareketine devam etmiştir.

Buna göre 5 saat sonunda aracın deposunda kalan benzin miktarı kaç litredir?

- A) 16 B) 18 C) 20 D) 22

Mobil Analiz'le QR kod okut!



Dijital
Optik

Konu
Özeti

Doğal Sayılarla İşlemler

Toplama ve Çıkarma İşlemi,
Zihinden ve Tahminî İşlemler

ALİŞTİRMA

A Aşağıda verilen toplama veya çıkarma işlemlerini yapın.

$$\begin{array}{r} \bullet \quad 12413 \\ + 21451 \\ \hline \end{array}$$

$$\begin{array}{r} \bullet \quad 25963 \\ + 7001 \\ \hline \end{array}$$

$$\begin{array}{r} \bullet \quad 74125 \\ 12654 \\ + 12 \\ \hline \end{array}$$

$$\begin{array}{r} \bullet \quad 36521 \\ 18 \\ + 5 \\ \hline \end{array}$$

$$\begin{array}{r} \bullet \quad 95612 \\ - 22145 \\ \hline \end{array}$$

$$\begin{array}{r} \bullet \quad 56941 \\ - 13028 \\ \hline \end{array}$$

$$\begin{array}{r} \bullet \quad 12654 \\ - 12 \\ \hline \end{array}$$

$$\begin{array}{r} \bullet \quad 36521 \\ - 7884 \\ \hline \end{array}$$

B Aşağıda verilen toplama işlemlerinde verilmeyen toplananı bulun.

$$\begin{array}{r} \bullet \quad \dots\dots\dots \\ + 12256 \\ \hline 25214 \end{array}$$

$$\begin{array}{r} \bullet \quad 23120 \\ + \dots\dots\dots \\ \hline 24059 \end{array}$$

$$\begin{array}{r} \bullet \quad 9524 \\ + \dots\dots\dots \\ \hline 12452 \end{array}$$

$$\begin{array}{r} \bullet \quad \dots\dots\dots \\ + 254 \\ \hline 4563 \end{array}$$

C Aşağıda verilen çıkarma işlemlerinde verilmeyen çıkan veya eksileni bulun.

$$\begin{array}{r} \bullet \quad 45053 \\ - \dots\dots\dots \\ \hline 24632 \end{array}$$

$$\begin{array}{r} \bullet \quad \dots\dots\dots \\ - 4698 \\ \hline 12854 \end{array}$$

$$\begin{array}{r} \bullet \quad 85462 \\ - \dots\dots\dots \\ \hline 3620 \end{array}$$

$$\begin{array}{r} \bullet \quad \dots\dots\dots \\ - 4786 \\ \hline 1621 \end{array}$$

$$\begin{array}{r} \bullet \quad \dots\dots\dots \\ - 2468 \\ \hline 10129 \end{array}$$

$$\begin{array}{r} \bullet \quad 79005 \\ - \dots\dots\dots \\ \hline 1860 \end{array}$$

D Aşağıda verilen işlemlerin tahminî sonucunu bulurken istenen yuvarlamayı yaparak işlemin gerçek sonucu ile tahminî sonucu arasındaki farkı bulun.

$$\begin{array}{r} \bullet \quad 6325 \\ + 627 \\ \hline \end{array}$$

$$\begin{array}{r} \bullet \quad 65228 \\ + 12563 \\ \hline \end{array}$$

Yuvarlama: En yakın onluk

Yuvarlama: En yakın binlik

Tahminî Sonuç:

Tahminî Sonuç:

Gerçek Sonuç:

Gerçek Sonuç:

Fark:

Fark:



1. $(15\ 400 - 800) + 5770$ işleminin sonucu kaçtır?

- A) 21 470 B) 20 470
C) 20 370 D) 19 370

2.

$$\begin{array}{r} ABC \\ ABC \\ + ABC \\ \hline 567 \end{array}$$

Yukarıdaki toplama işlemine göre $A + B - C$ kaçtır?

- A) 0 B) 2 C) 16 D) 18

3. Bir çıkarma işleminde eksilen 1023 artırılır, çıkan 2189 azaltılırsa fark nasıl değişir?

- A) 3212 artar. B) 3212 azalır.
C) 1166 azalır. D) 1166 artar.

4. $30 + 70 + 9 + 1$

Yukarıdaki zihinden toplama işlemi hangi iki sayının toplamı olabilir?

- A) $78 + 39$ B) $39 + 71$
C) $31 + 78$ D) $40 + 72$

5. $64\ 215 - 28\ 950$

Verilen çıkarma işlemi sayılar en yakın yüzlüğe yuvarlanarak yapılmıştır.

Buna göre bulunan sonuç aşağıdaki sayı çiftlerinden hangisi arasında yer alır?

- A) 32 000 ile 33 000
B) 33 000 ile 34 000
C) 34 000 ile 35 000
D) 35 000 ile 36 000

6. 3364 ile 4816 doğal sayıları en yakın yüzlüğe yuvarlanarak toplama işlemi yapılmıştır.

Buna göre bulunan tahminî toplam kaçtır?

- A) 8000 B) 8100
C) 8200 D) 8300





1. $92 - 10 = 82$
 $82 - 10 = 72$
 $72 - 10 = 62$
 $62 - 6 = 56$

Yukarıda işlem basamakları verilen çıkarma işlemi aşağıdakilerden hangisidir?

- A) $92 - 36$ B) $82 - 26$
C) $92 - 34$ D) $82 - 16$

2. 13 748 sayısı ile toplandığında beş basamaklı, rakamları farklı en büyük doğal sayıyı veren sayı için aşağıdakilerden hangisi doğrudur?

- A) Sayı değeri en büyük olan rakam birler basamağında bulunur.
B) Sayının rakamları arasında en küçük doğal sayı vardır.
C) Yüzlere basamağındaki rakamı tek sayıdır.
D) Birler bölüğündeki sayı çift sayıdır.

3. Aşağıdaki işlemlerden hangisinin sonucu diğerlerinden farklıdır?

- A) $18 + 24 + 22$
B) $21 + 21 + 23$
C) $23 + 16 + 25$
D) $32 + 18 + 14$

- 4.

$$\begin{array}{r} \cdot \cdot \cdot \cdot \cdot \\ + 36098 \\ \hline 77217 \end{array}$$

Yukarıdaki toplama işleminde verilmeyen toplananın hangi basamağındaki rakamın sayı değeri en büyüktür?

- A) On binler B) Yüzlere
C) Onlar D) Birler

5. $1424 + 3862$

Yukarıdaki toplama işlemi sayılar en yakın yüzlüğe yuvarlanarak yapılmıştır.

Buna göre bulunan tahminî toplam ile gerçek toplam arasındaki fark kaçtır?

- A) 14 B) 16 C) 18 D) 20

6. 10 087 sayısından en az kaç çıkarılırsa sonuç dört basamaklı çift doğal sayı olur?

- A) 87 B) 88 C) 89 D) 90