

SOSYAL BİLGİLER

4

DİNAMİK SORU BANKASI

4 Deneme Sınavı
Föyü ile birlikte

- Yeni nesil sorular
- Destekleyici sütunlar
- Video çözümler
- Anahtar sorular
- Çözümlü sorular

11 Föy



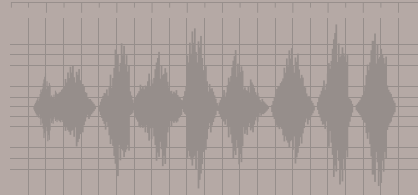
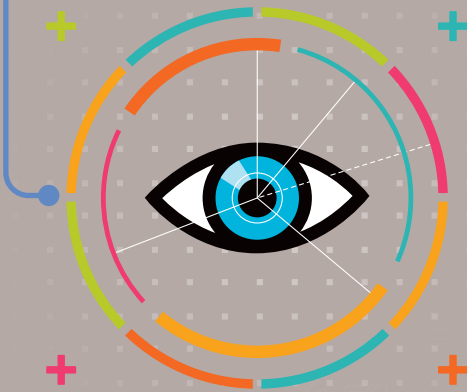
Test 1: Herkesin Bir Kimliği ve Öyküsü Var

VIDEO
ÇÖZÜM

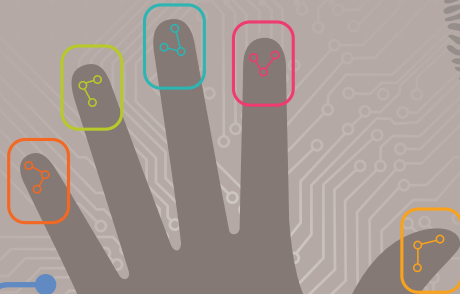
1.

Bilgi grafiğinde insanların bazı özellikleri belirtilmiştir.

Göze rengini veren damarlı bölge olan irisin rengi ve genel dokusu genettir. Havaalanlarında da kullanılan iris tanıma sistemleri, irisin çıkıntılarını inceler. Çünkü bunlar kişiye özgüdür, genetik değildir. Gözlerdeki bu farklılıklar insanları birbirinden ayırır.



Kişilerin gırtlak, ağız, burun, diş ve kas yapısı birbirleriyle aynı olmadığından seslerin kişiye özel olması normaldir.



Parmak izlerinin şekli ve boyutu genler tarafından belirlense de anne karnındaki değişkenlerden etkilenir. Bu nedenle kişilerin parmak izleri birbirinden ayırt edilebilecek kadar belirgin farklılıklar içerir.

İnsanlara kimliğini kazandıran en önemli özelliklerden biri kişilerin yüz şekilleridir. Tek yumurta ikizleri konu dışında tutulursa birbirine tıpatıp benzeyen yüz şekli bulmak zordur.

Verilen bilgi grafiğine göre,

- I. Bireysel farklılıkların güvenlik sistemlerinde kullanıldığı
 - II. İnsanları birbirinden ayıran fiziksel özelliklerin olduğu
 - III. Bireysel özelliklerin belirlenmesinde teknolojiden yararlandığı
- değerlendirmelerinden hangileri yapılabilir?**

A) Yalnız II

B) I ve II

C) II ve III

D) I, II ve III

TANIM

Olayların oluşuna göre sıralanmasına **kronolojik sıralama** denir.

DİKKAT

Kronolojik sıralamada dikkat edilecekler:

- Tarihler arasında ilk olarak **yıla** dikkat edilir. Verilen yıllardan günümüze uzak olan, bir tarihe olay daha önce gerçekleşmiştir.
- Yıllar aynıysa **aylara**, aylar da aynıysa **günlere** bakılarak olayların sırası belirlenir.



Bu soruyu çözmekte zorlandığınız kronolojinin belli kişilere özgü olmadığını hatırlamalı ve "Herkesin Bir Öyküsü Var" konusunu tekrar etmelisin.

2. Görselde bir kişinin yaşamıyla ilgili gelişmeler verilmiştir.



Buna göre verilenlerin kronolojik sıralaması aşağıdakilerden hangisidir?

- A) I - II - III - IV
B) II - III - IV - I
C) III - IV - I - II
D) IV - I - II - III



KOLAYCA ÇÖZELİM

3. Ali'yle ilgili bazı bilgilerin kronolojik sıralaması şu şekildedir:



- 3 Ağustos 2010'da doğdum.
- 2011 yılının Eylül ayında yürümeye başladım.



- 2013 yılında yemeğimi annemin yardımı olmadan yemeye başladım.



- 2015 yılında anaokuluna, 2016 yılında ilkokula başladım.

Bu örnekten yola çıkarak kronolojiyle ilgili aşağıdakilerden hangisi söylenemez?

- A) Kişiler yalnızca kendi yaşamlarıyla ilgili kronoloji oluşturabilir.
B) Her yaşın kendine ait gelişim özellikleri vardır.
C) Kronoloji oluşturulurken yaş faktörü dikkate alınmalıdır.
D) Olayların oluş sırası önemlidir.

BİLİYOR MUSUN?

Eski Dünya Satranç Şampiyonu Mikhail Botvinnik, Garry Kasparov için “**Gelecek bu genç adamın ellerinde yatıyor.**” sözlerini söylemiştir. Üstelik Botvinnik bu sözleri söylediğinde Kasparov 11 yaşındadır. Bu durum bize **ilgi** ve **yeteneklerin** kişilerin geleceğiyle ilgili öngöründe bulunma imkânı sunduğunu göstermektedir.

HATIRLA

Bireylerin **ilgi** ve **yeteneklerinin** oluşmasında farklı etkenlerin rol oynadığını hatırlamalısın.

ÖRNEK

- Basketbol oynamak için uzun kollara ve bacaklara sahip olmak avantaj kabul edilir.
- Avukat olan birinden etkili konuşabilmesi beklenir.

1.

VIDEO ÇÖZÜM



SÜPER BÜYÜK USTA: GARRY KASPAROV

- 1963 ● SSCB'nin Bakü şehrinde dünyaya geldi.
- Satranç öğrenmeye başladı ve ilk koçu Vladimir Makogonov oldu. ● 1968
- 1973 ● Mikhail Botvinnik Sovyet Satranç Okulunda öğrenim görmeye başladı.
- Sovyet Küçükler Şampiyonası'nı kazandı. ● 1976
- 1980 ● Dünya Gençler Şampiyonası'nı kazandı.
- 22 yaşında Dünya Şampiyonu olarak tarihteki en genç dünya şampiyonu oldu. ● 1985
- 1996 ● Deep Blue isimli bilgisayarla yaptığı maçı kazandı.
- Deep Blue'ya karşı yaptığı maçı kaybetti. Ancak birçok satranç otoritesi bilgisayara dışarıdan müdahale edildiğini söyledi. ● 1997
- 2000 ● Vladimir Kramnik'e karşı yaptığı maçı kaybetti.
- Aktif satrancı bıraktığını ve artık turnuvalara katılmayacağını açıkladı. ● 2005

Verilen bilgi grafiğine göre Garry Kasparov'la ilgili aşağıdaki yorumlardan hangisi yapılamaz?

- A) Başarılı bir satranç oyuncusu olmasında ilgi ve yetenekleri etkili olmuştur.
- B) Yaptığı işte en iyi olabilmek için çabalamıştır.
- C) Mesleki kariyeri başarılarla doludur.
- D) Fiziksel özellikleri ilgi alanının belirlenmesine yardımcı olmuştur.

2. 1970 yılında doğan dünyaca ünlü piyanist Fazıl Say, piyano eğitimine henüz 4 yaşındayken başlamıştır. 1987 yılında Ankara Devlet Konservatuarından üstün yetenekli çocuk statüsüyle mezun olmuştur. **Buna göre Fazıl Say'ın müzik alanında başarı elde etmesinde aşağıdakilerden hangisi etkili olmuştur?**

- A) Fiziksel özellikleri
B) İlgi ve yetenekleri
C) İhtiyaçları
D) Duygusal özellikleri

3.

ÇÖZÜMÜ YANITLARDA

- Aşağıdakilerden hangisi ilgi alanına örnek değildir?**

- A)  Müzik dinlemek
- B)  Kitap okumak
- C)  Odasını toplamak
- D)  Film izlemek

4. ● İdil Biret
● Abidin Dino
● Attila İlhan

- Verilen isimlerin ortak ilgi alanı aşağıdakilerden hangisidir?**

- A) Sanat
B) Tarih
C) Spor
D) Bilim

5.



- Birine ait görsellerin kronolojik sıralaması aşağıdakilerden hangisidir?**

- A) I - IV - III - II
B) II - I - IV - III
C) III - II - I - IV
D) IV - III - II - I

6.

- Sınıf içinde ve dışında oldukça hareketli olan Hande, öğretmeni tarafından atletizme yönlendirilmiştir.

- Buna göre Hande'yle ilgili aşağıdaki yorumlardan hangisi yapılamaz?**

- A) Öğretmeni tarafından sosyal gelişimi desteklenmektedir.
B) Başarılı olabileceği bir etkinlik alanıyla uğraşmaya başlamıştır.
C) İlgi ve yeteneklerine uygun faaliyetlere katılmaktadır.
D) Farklı etkinliklere katılması ders başarısını olumsuz etkilemektedir.

7.

- Aşağıdakilerden hangisi insanların farklı yönleri ve ilgi alanları olduğunu örneklemez?**

- A) Derya matematik, Pınar Türkçe dersini sevmektedir.
B) Ali ve Nisan yüzme kursuna gitmektedir.
C) Eda pırasa, Sezen ise ıspanak yemeyi tercih etmektedir.
D) Gaye teknolojik ürünleri tamir etmeyi severken, Mehmet bilgisayar oyunlarından hoşlanmaktadır.

DİKKAT

Bireyler **fiziksel** özellikleriyle olduğu kadar **ilgi** ve **yetenek** alanlarıyla da birbirlerinden ayrılırlar.

TANIM

Belirli bir etkinliğe yakınlık duymaya ve hoşlanmaya **ilgi**, herhangi bir şeyi anlama ve yapabilme kabiliyetine **yetenek** denir.

HATIRLA

Bireysel farklılıkların,

- **Fiziksel**
- **Duygusal**
- **İlgi, yetenek ve ihtiyaç**

şeklinde 3 grupta toplandığını bilmelisin. Ayrıca **bireysel ihtiyaçların** belirlenmesinde ilgi ve yeteneklerin etkili olduğunu hatırlamalısın.

8.

ANAHTAR SORU

Giray : Matematik ve fen bilimleri derslerinin olduğu günleri ipe çekiyorum.

Rüya : Türkçede okuduğunu anlama sorularını hızlıca çözebilirim.

Selin : Kartpostal koleksiyonu yapmaktan zevk alıyorum.

Ayşegül : Çizgi roman okumaktan hoşlanıyorum.

Yücel : Mandolin çalışım herkes tarafından beğenilir.

Çocukların ifadelerinin yetenek ve ilgi alanı olarak gruplandırılması aşağıdakilerin hangisinde yer alır?

	İlgi	Yetenek
A)	Yücel, Ayşegül	Giray, Rüya, Selin
B)	Giray, Rüya, Yücel	Ayşegül, Selin
C)	Giray, Selin, Ayşegül	Rüya, Yücel
D)	Rüya, Selin	Giray, Ayşegül, Yücel

ÇÖZÜM

İlgi, belli bir konuyla ilgili bilgi edinmeye istekli olma durumudur. Yetenek doğuştan gelen beceridir. Bu durumda çocukların ifadelerinden,

- Giray'ın matematik ve fen derslerine, Selin'in kartpostal koleksiyonu yapmaya, Ayşegül'ün çizgi roman okumaya ilgili olduğunu görebiliriz.
- Rüya'nın Türkçede okuduğunu anlama sorularını hızlıca çözebilmesi sözel beceri yeteneği gerektirir. Yücel'in mandolin çalışımın herkes tarafından beğenilmesi ise müzik alanındaki yeteneğinin bir sonucudur.

YANIT: C

9. İnsanları birbirinden ayıran özelliklere bireysel farklılık denir. Bireysel farklılıklar fiziksel, duygusal, ilgi ve yetenek farklılıklarını kapsar.

Buna göre aşağıdaki görsellerin ilişkili olduğu bireysel farklılık alanı hangisinde yanlış verilmiştir?

- A)  Fiziksel farklılık
- B)  Yetenek farklılığı
- C)  Duygusal farklılık
- D)  İlgi farklılığı

1. Aşağıdakilerden hangisi engellilerin yaşamlarını kolaylaştırmak için yapılması gerekenlerden biri olamaz?

- A) Fiziksel engelliler için binalara özel tekerlekli sandalye girişleri yapılmalı.
- B) Otizmli çocukların, normal gelişim gösteren çocuklardan ayrı okullarda eğitim görmesi sağlanmalı.
- C) Engelli insanların iş yaşamlarına daha kolay katılabilmelerini sağlayacak kanunlar çıkarılmalı.
- D) Toplum, engellilere yönelik yapılan ayrımcılık konusunda bilinçlendirilmeli.

3.

Söz ola kese savaşı
Söz ola kestire başı,
Söz ola zehirli aşı,
Yağ ile bal ede bir söz.
Yunus Emre

Verilen dördlük aşağıdaki ifadelerden hangisiyle aynı doğrultudadır?

- A) Karşımızdaki kişiye güzel sözler söylememiz olumlu ilişkiler kurmamızı sağlar.
- B) İnsanların fiziksel özellikleri aynı olmadığı gibi onları mutlu eden ve üzen durumlar da aynı değildir.
- C) Bireysel farklılıklar toplumsal zenginlik olarak görülmelidir.
- D) Kişilerin farklılıklara saygı göstermemesi çoğu zaman cehaletten kaynaklanır.

✓
2. ÇÖZÜMÜ YANITLARDAYIM

İzmir'de bir ortaokulda 6. sınıf öğrencisi olan Zeynep'in sınıfına Suriye'den göç eden öğrenciler gelmiştir. Zeynep ilk başlarda bu öğrencilerle ve ortak bir dil konuşmadığı için anlaşamamıştır. Fakat günler geçtikçe Suriyeli öğrencilerin ne kadar zorluk çektiklerini anlamış ve sıkıntılarını paylaşmayla başlamıştır.

Verilen durumla ilgili aşağıdaki yorumlardan hangisi yapılamaz?

- A) Farklılıklar ön yargılı düşüncelere neden olabilmektedir.
- B) İletişimsizlik insanlar arasında olumsuz duyguların gelişmesine yol açabilir.
- C) Ön yargılar toplumsal uyumun artmasını sağlar.
- D) Arkadaşlık ilişkileri geliştikçe ön yargılar azalır.

4.



Verilen görsele göre,

- I. İnsanların bedensel engellerinin spor yapmalarına engel olmadığı
 - II. Her insanın fiziksel özelliğinin birbirinden farklı olabileceği
 - III. Engelli bireylerin ilgi ve yeteneklerine göre etkinliklere katılabilecekleri
- yorumlarından hangileri yapılabilir?**

- A) I ve II
- B) I ve III
- C) II ve III
- D) I, II ve III

ÖĞREN

Sorudaki atasözlerinin anlamları şöyledir:

- **1. atasözü**, her insanın kendine göre bir çalışma yolu, kendine göre bir iş yapma biçimi olduğunu belirtmek için söylenir.
- **2. atasözü**, insanlar birbirlerine fiziksel olarak benzeseler de düşünce dünyalarında birbirlerinden ayrılırlar anlamına gelir.
- **3. atasözü**, insanların duygu, yetenek ve benzeri konularda birbirlerinden farklı olduklarını vurgulamaktadır.

BİLİYOR MUSUN?

2017 yılında Tohum Otizm Vakfı tarafından "Okulda Birlikte, Hayatta Birlikte Projesi"yle, okul öncesi ve ilkokul seviyesinde engelliliğe dayalı ayrımcılığın azaltılmasına katkı sunulması amaçlanmıştır.

5.

1. Her yiğidin bir yoğurt yiyişi vardır.

2. İnsanın soyu bir, huyu bindir.

3. Beş parmağın beşi bir olmaz.

Verilen atasözleri aşağıdakilerden hangisiyle ilgilidir?

- A) Bireysel farklılıklar
- B) Ön yargılar
- C) Sorumluluklar
- D) Hak ve özgürlükler

6.

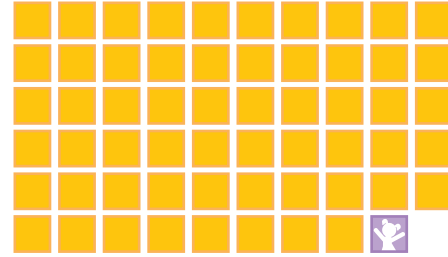
VIDEO ÇÖZÜM



OTİZMİN FARKINDAYIZ

Otizm, genellikle ilk 3 yaşta ortaya çıkan ve ömür boyu devam eden nörobiyolojik tabanlı gelişimsel bir farklılıktır.

Dünyada her 59 çocuktan 1'i otizm riskiyle doğuyor.



0-19 YAŞ ARASI
OTİZMLİ SAYISI
434 BİN

EĞİTİME ULAŞAN
OTİZMLİ SAYISI
30 BİN 50

Verilen bilgi grafiği incelendiğinde aşağıdaki sorulardan hangisinin yanıtına ulaşamaz?

- A) Yeni doğan çocukların otizmlilik olma ihtimali kaçtır?
- B) Ülkemizde otizmlilik kaç kişi eğitime katılabilmektedir?
- C) Ülkemizdeki otizmlilik sayısı, diğer ülkelere göre yüksek midir?
- D) Otizm nasıl bir farklılık olarak tanımlanabilir?

7.

ANAHTAR SORU

FARKILIKLARLA BİR ARADA



Çeşitli engelli gruplarından sporcular, paralimpik oyunlarına katılabilmelidir.



Ortak yaşam alanları görme engelli kişilere uygun olarak düzenlenmelidir.



İşitme ve konuşma engeli bulunan bireylerle iletişimin sağlanabilmesi için toplumdaki diğer insanlara işaret dili öğretimi yaygınlaştırılmalıdır.



Engelli bireyler iş yaşamına katılabilmelidir.



Engelli bireyler çocukluklarından itibaren takip edilmeli ve topluma kazandırılmalıdır.



Yaşlılık sonucunda ortaya çıkan engel durumlarında yaşlılara gerekli bakım imkânı sağlanmalı ve yaşlıların ihtiyaçları karşılanmalıdır.

Aşağıdakilerden hangisi verilen bilgi grafiğindeki gerekliliklerin gerçekleşmesindeki etkin yollardan biri değildir?

- A) Bireylerde empati anlayışının gelişmesine yönelik bir eğitim sisteminin kurulması
- B) Devletin vatandaşlarının sosyal yaşamına destek olacak şekilde faaliyetler yürütmesi
- C) Toplumda engellilere yönelik olumsuz bakış açısının değiştirilmesi
- D) Engellilerin toplumun diğer kesimlerinden ayrılıp kendi başlarına bırakılması

ÇÖZÜM

Bilgi grafiğinde engelli bireylerin farklılıklarına ve toplumun bu farklılıklara nasıl yaklaşması gerektiği açıklanmıştır. Bu gerekliliklerin yerine getirilmesinde bireylerde empati anlayışının geliştirilmesi bir ön koşuldur. Empati, kişinin kendisini karşısındakinin yerine koyarak onu anlaması durumudur. Empati, bireyler arasındaki olumlu iletişimi geliştirmektedir. Devlet, toplumu engellilere yönelik bilinçlendirerek engellilerin ihtiyaçlarının karşılanmasını sağlayabilir. Böylelikle soruda söz edilen gereklilikler, etkin bir yolla gerçekleştirilir. Toplumun engellilere yönelik bilinçlendirilmesi de diğer yollardandır. Engellilerin toplumun diğer kesimlerinden ayrılıp kendi başlarına bırakılması ise toplumdaki eşitlik, adalet ve hoşgörüyü zedeler.

YANIT: D



Bu soruyu çözmekte zorlandıysan "Herkesin Bir Öyküsü Var" konusunu tekrar etmeli ve kronolojinin tanımını gözden geçirmelisin.

HATIRLA

22 Ekim 2000'de her Türkiye vatandaşına tek bir **Türkiye Cumhuriyeti kimlik numarası** verilmeye başlandığını hatırlamalısın.

BİLİYOR MUSUN?

Ülkemizde ilk resmî kimlik belgesi 1882 yılında Osmanlı Devleti zamanında düzenlenmiştir. "Sicilli Nüfus Ahali İdaresi Umumiyesi" adıyla kurulan nüfus idaresi tarafından Osmanlı vatandaşlarına "Devlet-i Aliyye Osmaniye Tezkiresi" adında kimlik dağıtılmıştır.

1.

KOLAYCA ÇÖZELİM



- I. Krizalit döneminde, tırtılların derisi kalınlaşır, tırtıl kendini baş aşağı sarkıtarak krizalit [koza] denilen bir kabuk örme-ye başlar.
- II. Yumurta döneminde dişi kelebek yumurtalarını bir yaprağa bırakır ve yumurtalar birkaç gün içinde kırılmaya başlar.
- III. Tırtıl döneminde, yumurtadan çıkan tırtıllar yaprak yiyerek gelişirler ve büyürler.
- IV. Kelebek dönemi, yaşam döngüsünün son aşamasıdır. Kozasından çıkan kelebek kuruyup uçmaya başlar.

Kelebeğin gelişim aşamalarının kronolojik sıralaması aşağıdakilerden hangisidir?

- A) I - II - IV - III
B) II - III - I - IV
C) III - I - II - IV
D) IV - II - III - I

2. **Nüfus cüzdanı ve Türkiye Cumhuriyeti Kimlik Kartı'yla ilgili yapılan aşağıdaki karşılaştırmalardan hangisi yanlıştır?**

Nüfus Cüzdanı	Türkiye Cumhuriyeti Kimlik Kartı
A) Erkek ve kadınlardaki kimlik kartı rengi farklıdır.	Erkek ve kadınlardaki kimlik kartı rengi aynıdır.
B) Geçerlilik süresi yoktur.	Geçerlilik süresi vardır.
C) Vatandaşlık numarası yoktur.	Vatandaşlık numarası vardır.
D) Islak imza bilgisi yoktur.	Islak imza bilgisi vardır.

3.

ÇÖZÜMÜ YANITLARDAYI

Kişinin fiziki, sosyal, siyasi, ekonomik veya kültürel durumundan dolayı diğer bireyler tarafından dışlanması, haklarından yararlanmasına engel olunmasına ayrımcılık denir.

Aşağıdakilerden hangisi verilen tanıma uygun bir örnek değildir?

- A) Avrupa'da İslam düşmanlığı anlamına gelen İslamofobinin gelişmesi
- B) Dünyanın bazı ülkelerinde mültecilere kötü davranılması
- C) Engelli bireylerin toplumun üretken üyeleri olamayacaklarının düşünülmesi
- D) Türkiye'nin dünyanın farklı yerlerindeki Türkçe konuşan topluluklarının kalkınması için çalışmalar yapması

5.

Sevgide güneş gibi ol,
Dostluk ve kardeşlikte akarsu gibi ol,
Hataları örtmede gece gibi ol,
Tevezuda toprak gibi ol,
Her ne olursan ol,
Ya olduğun gibi görün
Ya görüldüğün gibi ol.

Mevlânâ

Verilen şiirde anlatılmak istenen aşağıdakilerden hangisidir?

- A) Ayrımcılık
- B) Hoşgörü
- C) Ön yargı
- D) Sorumluluk

4.



Verilen görsel aynı olayı yaşayan bireylere aittir.

Buna göre göre aşağıdaki değerlendirmelerden hangisinin yapılması doğru olmaz?

- A) Yaşanılan olaylar insanlar üzerinde farklı duygular uyandırabilir.
- B) Yüzümüzün aldığı ifade yaşanılan duyguları yansıtır.
- C) Belli bir durum karşısında farklı duygular hissetmek hoşgörüsüzlüğe neden olur.
- D) İnsanların fiziksel özellikleri birbirinden farklıdır.

6.

- Irk ayrımcılığı
- Kültürel ayrımcılık
- Toplumsal cinsiyet ayrımcılığı
- Dinî temelli ayrımcılık
- Engellilik temelinde ayrımcılık

Verilenlerin ortaya çıkmasında,

- I. Bireysel farklılıklara saygı duyulmaması
 - II. Toplumsal ön yargıların bulunması
 - III. İnsan ilişkilerinin gelişmiş olması
- durumlarından hangileri etkili olur?**

- A) I ve II
- B) I ve III
- C) II ve III
- D) I, II ve III

DİKKAT

Kronolojide olaylar geçmişten günümüze doğru dizilir.

TANIM

Empati; kişilerin olaylara, karşısındakinin bakış açısıyla bakabilmesi, karşısındaki kişinin duygularını ve düşüncelerini doğru olarak anlaması, anladığını karşısındaki kişiye ifade edebilmesidir.

Örneğin, “..... hissediyorsun, çünkü” şeklinde bir ifade karşınızdakini anladığınızı gösterir.



Bu soruyu çözmekte zorlandıysan “Onun Yerinde Olsaydım” konusunu tekrar etmelisin.

7.



Görselde Mustafa Yücel'in çeşitli tarihlerdeki seyahatlerine ait uçak biletleri yer almaktadır.

Buna göre Mustafa Yücel'in Türkiye'den yurt dışına seyahat ettiği şehirlerin kronolojik sıralaması aşağıdakilerden hangisidir?

- A) Ottawa, Lima, Belgrad, Delhi, Paris, Londra
- B) Londra, Belgrad, Lima, Paris, Ottawa, Delhi
- C) Paris, Delhi, Londra, Ottawa, Lima, Belgrad
- D) Belgrad, Paris, Ottawa, Londra, Delhi, Lima

8.

KOLAYCA ÇÖZELİM

Empati, herhangi birinin yaşadığı bir olay sırasında kendimizi onun yerine koyup “Ne hissederdim?” diye düşünmek böylece o kişinin ne hissedeceğini anlamaktır.

Buna göre aşağıdakilerden hangisi empati davranışına örnek oluşturmaz?

- A) Selin'in sınavdan düşük not aldığı için üzülen arkadaşını teselli etmesi
- B) Okan'ın toplu taşıma araçlarında yaşlı insanlara yer vermesi
- C) Ceyda'nın boş zamanlarında piyano eğitimine ağırlık vermesi
- D) Serpil'in hasta olan anneannesine yardım etmek için hastaneye gitmesi

9.

ÇÖZÜMÜ YANITLARDA



Görselde bir kişinin zaman içindeki gelişimi numaralanmıştır.

Bu kişiyle ilgili,

- a. İlk sözcüklerimi söylemeye başladım.
- b. Okuduğum ilkokulun basketbol takımına seçildim.
- c. Çalıştığım iş yerinden emekli olarak ayrıldım.
- d. Bir şirkette yönetici olarak çalışmaya başladım.
- e. Anaokuluna başladım.
- f. Üniversiteden mezun oldum.

gelişmelerinin numaralanmış görsellerle eşleştirilmesi aşağıdakilerden hangisidir?

- A) 1-a, 2-e, 3-b, 4-f, 5-d, 6-c
- B) 1-c, 2-f, 3-d, 4-b, 5-e, 6-a
- C) 1-f, 2-d, 3-e, 4-c, 5-a, 6-b
- D) 1-d, 2-c, 3-a, 4-b, 5-f, 6-e

10.

İlgi herhangi bir zorlama olmadığı ya da sonucunda ödül vaat edilmediği halde yapılan etkinliklerden alınan doyumdur. Yetenek eğitimden yararlanabilme ve öğrenme gücüdür.

Buna göre aşağıdakilerden hangisi yeteneğe örnektir?

A)



Oyuncak araba koleksiyonu yapıyorum.

B)



Ailemle birlikte televizyonda belgesel izlemeyi tercih ediyorum.

C)



Basit robotlar yapmayı başarabiliyorum.

D)



Hayvanlarla ilgilenmeyi seviyorum.

BİLİYOR MUSUN?

T.C. Kimlik Kartı'nın **ön yüzünde**,

- T.C. kimlik numarası,
- cinsiyeti,
- adı, soyadı,
- doğum tarihi,
- uyruğu, imzası,
- seri numarası,
- belgenin geçerlilik tarihi vardır.

Arka yüzünde,

- anne-baba adları,
- veren makam ve içinde kişinin nüfusa kayıtlı olduğu il, ilçe, mahalle, köy,
- cilt numarası,
- aile sıra numarası,
- parmak izinin de bulunduğu "yonga [çip]" bölümü vardır.



Bu soruyu çözmekte zorlandıysan "**Herkesin Bir Kimliği Var**" konusunu tekrar etmelisin.

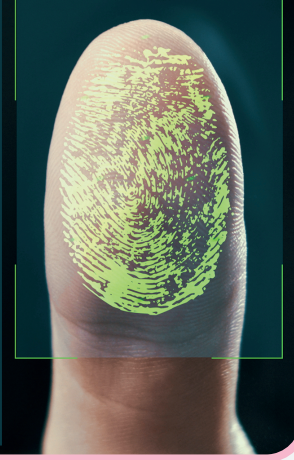
1.

VIDEO ÇÖZÜM



Günümüzde dünyada 7,5 milyardan fazla insan yaşamaktadır. Bu insanlardan her birinin parmak izi benzersizdir. Anne karnında oluşan parmak izinin şeklini derinin en dış katmanındaki epidermis ile daha içteki katman olan dermis arasındaki etkileşim belirler. Bu etkileşimi belirleyen etkenler arasında ise kan basıncı, hormon seviyesi, kandaki oksijen miktarı ve bebeğin anne karnındaki hareketleri vardır. Bu etkenlerin iki ayrı bebek için aynı olması olasılık dışı olduğu için insanların parmak izleri birbirinden farklıdır.

EŞSİZ İZİM: PARMAK İZİM



Buna göre resmî kimlik kartında parmak izi bilgisinin bulunmasının nedeni aşağıdakilerden hangisidir?

- A) İmza olarak kullanılması
- B) Kişiyeye özgü olması
- C) Resmî işlerde kullanılması
- D) Belirlenmesinin kolay olması

2.

KOLAYCA ÇÖZELİM

Türkiye Cumhuriyeti Kimlik Kartı'nın ön ve arka yüzü Türkçe ve İngilizce olarak düzenlenmiştir.

Verilen durumun nedeni aşağıdakilerden hangisidir?

- A) Uluslararası standartlara uygun hâle getirmek
- B) Kimlik bilgilerinin güvenilirliğini arttırmak
- C) Ülkedeki nüfus sayımını kolaylaştırmak
- D) Nüfus müdürlüklerinin iş yükünü hafifletmek

3.

I.



Nüfus Hüviyet Cüzdanı

II.



Devlet-i Aliye Osmaniyeye Tezkiresi

III.



Türkiye Cumhuriyeti Nüfus Cüzdanı

IV.



Türkiye Cumhuriyeti Kimlik Kartı

Verilenlerden hangisi ülkemizde kullanılan ilk kimlik kartıdır?

- A) I B) II C) III D) IV

4.

Aşağıda Türk tarih profesörü Halil İnalcık ile ilgili bilgilere yer verilmiştir.

Bu bilgilerle kronolojik sıralama oluşturduğunda aşağıdakilerden hangisi ikinci olur?

- A) 7 Eylül 1916 tarihinde dünyaya geldi.
B) Ankara Gazi Mektebinde öğrenim gördü.
C) Ankara Üniversitesi Dil, Tarih ve Coğrafya Fakültesi Yeni Çağ Tarihi Bölümü'nde yüksek öğrenimine başladı.
D) Çoklu organ yetmezliği nedeniyle Ankara'da yaşamını yitirdi.

5.

ÇÖZÜMÜ YANITLARDA

Teknolojinin gelişmesiyle birlikte insanlar bu teknolojiyle uyumlu ve daha güvenilir bir kimlik belgesine ihtiyaç duymuşlardır. Ülkemizde bu ihtiyacı karşılamak amacıyla aracılığıyla çipli kimlik belgeleri dağıtımına başlanmıştır.

Verilen metindeki boşluğa aşağıdakilerden hangisi getirilmelidir?

- A) Nüfus Müdürlüğü
B) Dışişleri Bakanlığı
C) Emniyet Müdürlüğü
D) Millî Eğitim Bakanlığı

6.

2001 yılında Manisa'da dünyaya gelen Ayşe Begüm Onbaşı, spor yapmaya 3 yaşındayken başladı. İlk olarak bale eğitimi alan millî sporcu, öğretmeninin yönlendirmesiyle jimnastiğe başladı. 2016 yılında Güney Kore'de düzenlenen 14. Dünya Aerobik Jimnastik Şampiyonası'nda 15-16 yaş kategorisinde altın madalya kazandı.

Buna göre Ayşe Begüm Onbaşı'yla ilgili aşağıdakilerden hangisi söylenemez?

- A) Katıldığı şampiyonada en iyi dereceyi almıştır.
B) Yeteneğini kullanması başarıya ulaşmasını sağlamıştır.
C) Jimnastikte olduğu gibi balede de ödüller kazanmıştır.
D) Sporun farklı alanlarında eğitim almıştır.

BU KONUYU DAHA İYİ ÖĞRENMEK İÇİN

- Aile üyelerinin **kimlik bilgilerini** inceleyebilirsin. Bunları kendi kimlik bilgilerinle karşılaştırabilirsin.
- Yakın bir arkadaşının **ilgi ve yeteneklerini** öğrenip kendininkilerle karşılaştırabilirsin.

ÖĞREN

İnsanlar fiziksel özellikleri bakımından birbirlerinden nasıl ayrılırlarsa **zihinsel** nitelikleri bakımından da aynı şekilde farklılık gösterirler. Diğer bir deyişle öğrenilebilen bilgi miktarı ve hız açısından bireyler arasında farklılıklar mevcuttur. Bu farklılıkları yaratan ilgi ve yetenek alanlarıdır.

ÖRNEK

- Selin çok iyi keman çalar.
 - Azra'nın şarkı söyleyişi çoğu kişi tarafından beğenilir.
- Görüldüğü gibi iki bireyin yetenek alanları farklı olabilir.

7.



I. İlk doğum günü kutlaması



II. Okuma-yazma öğrenilen yıl



III. Üniversiteden mezun olduğu gün



IV. Kreşe ilk başlanılan gün

Verilen olaylar kronolojik sıralamaya konulduğunda aşağıdakilerden hangisi üçüncü sırada yer alır?

- A) I B) II C) III D) IV

8.

Olayların veya durumların oluş sırasına kronoloji denir. Yaşadığımız bütün olaylar belli bir sırayla gerçekleşir. Doğumumuzdan bugüne kadar yaşamımızdaki önemli olayları tarihleriyle sıralayabiliriz. İnsanlar bütün canlılar gibi doğarlar, gelişirler, büyürler. Bütün bunlar belli aşamalarda gerçekleşir. Kronoloji oluştururken bunlara dikkat edilmelidir.

Verilen metne göre kronolojik sıralamayla ilgili aşağıdakilerden hangisine ulaşamaz?

- A) Zamana bağlı olduğuna
B) Yaşın önemli olduğuna
C) Tarih belirtmenin gereksiz olduğuna
D) Her yaşın kendine ait belli gelişim özellikleri olduğuna

9.

Aşağıda İstanbul'da bir ortaokulda okuyan 4-A sınıfı öğrencileriyle ilgili bilgilere yer verilmiştir.



Mustafa, sınıfın en uzun boylu öğrencisidir.



Zeynep, her zaman çok neşelidir.



Meltem, balede oldukça başarılıdır.

Buna göre öğrencilerin,

- I. İlgi ve yetenekleri
II. Fiziksel özellikleri
III. Duygusal özellikleri

durumlarından hangileriyle ilgili bilgi verilmiştir?

- A) I ve II B) I ve III C) II ve III D) I, II ve III

SOSYAL BİLGİLER

4

DİNAMİK SORU BANKASI

11 Föy

4 Deneme Sınavı Föyü ile birlikte

Bu kitapta;

- Beceri Temelli Eğitim Modeli'ne uygun,
- Yeni nesil sorularla zenginleştirilmiş,
- "Bilgi"yi kullandıran,
- "Beceri"yi geliştiren,
- "Yeterlilik"i ölçen,
- Toplam 623 soru yer almaktadır.



MOBİL ÖLÇME
tudem®



www.mobilolcme.com

App Store

Google Play

www.tudem.com

ISBN 978-605-285-563-8



9 786052 855638