

# 5. SINIF *2. Dönem*

## Fen Bilimleri

### 1. Yazılı Provası

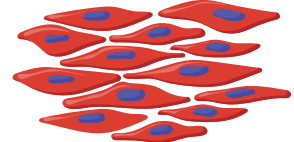
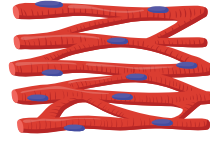
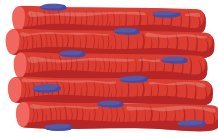


Ücretsizdir.

1. Şekillerine göre kemik çeşitlerinin adlarını yazın ve her birine bir örnek verin.  
(2x6=12 puan)

	I. Kemik çeşidi	II. Kemik çeşidi	III. Kemik çeşidi
Kemik çeşidinin adı			
Örnek			

2. Görselleri verilen kas çeşitlerinin adlarını yazın. Her birinin bulunduğu yere bir örnek verin. (3x6=18 puan)

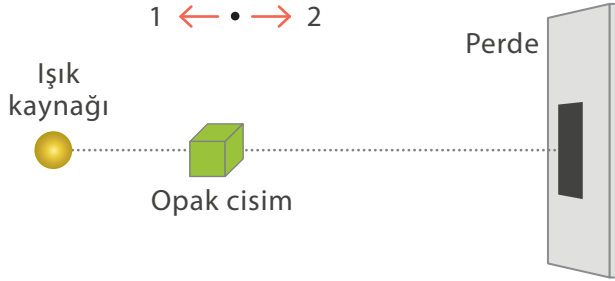


Kas çeşidi			
Örnek			

3. Aşağıdaki ışık kaynağından yayılan ışınları çizin ve bu ışınlarının sağda verilen cisimlerden geçip geçemeyeceğini nedeniyle birlikte yanına yazın. (4x4=16 puan)




4. Verilen düzenekteki opak cismin hareketinin yönüne göre gölgesi ve verilen mesafelerin nasıl değişeceğini boşluklara yazın.



a. Cisim 1 yönünde hareket ederse gölgesi: (4 puan)

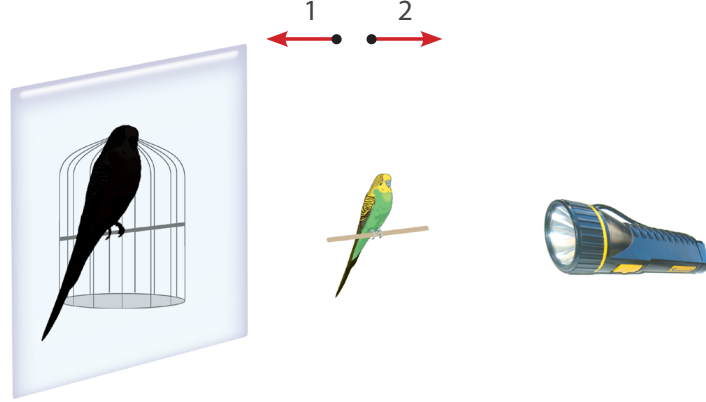
b. Cisim ile ışık kaynağı arasındaki mesafe: (3 puan)

c. Cisim 2 yönünde hareket ederse gölgesi: (4 puan)

d. Cisim ile perde arasındaki mesafe: (4 puan)

5. Aşağıdaki soruları şekle göre cevaplayın.  
(3 x 5 = 15 puan)

a. El fenerinden yayılan ışık ışınlarını şeklin üzerine çizerek gösterin.



b. Bu düzenekte oluşan gölgenin niteliklerinden üç tanesini yazın.

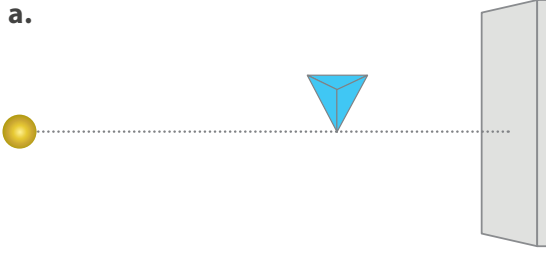
c. Şekildeki düzenekte kuşun gölgesinin perdedeki kafesin içine sığması için yapılabilecek uygulamaları görseldeki yönleri kullanarak yazın. (Perde hareket ettirilememektedir)

d. Şekildeki kuş ve perde maddenin ışık geçirgenliği bakımından nasıl değerlendirilebilir?

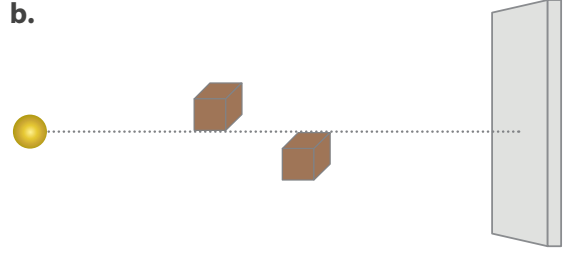
e. Bunun dışında ışık geçirgenliği bakımından maddeler hangi türlerde olabilir?

6. Aşağıdaki düzeneklerde bütün cisimler opak olduğuna göre oluşacak gölgeleri çizin.  
(4 x 3 = 12 puan)

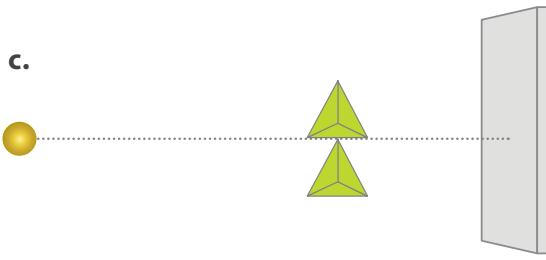
a.



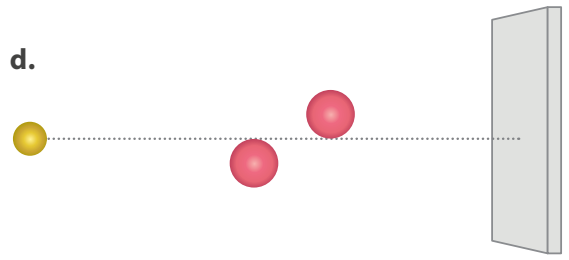
b.



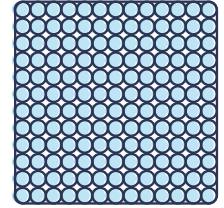
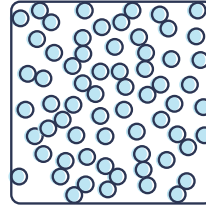
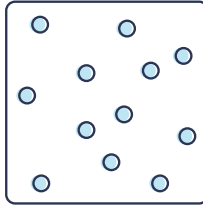
c.



d.



7. Aşağıda verilen modellerin yanlarındaki boşluklara her maddenin tanecikleri arasındaki mesafeye göre hangi hâlde olduğunu ve taneciklerinin gerçekleştirdiği hareketleri yazın. (6x2=12 puan)



Maddenin hâli			
Tanecik hareketleri			