

# Okuma Öncesi

Ad, Soyad: .....

Sınıf: .....

Tarih: .....

## Bilge Köpek Yeni Evinde / Meg Rosoff

"Bilge" ne demektir?

Sizce bir köpeğin bilge bir kişiliği olması ne anlama gelmektedir?

Empati nedir? İnsanlar mı hayvanlar mı daha çok empati gösterebilir?



Annelerin varlığı, aile ve evin düzeni için sizce ne anlama gelmektedir?

Sizin bir evcil hayvanınız var mı? Varsa kısaca bu hayvanı tanıtırız. Yoksa nasıl bir evcil hayvan istediğinizi kısaca anlatınız.

Sizce bir köpek, en çok nelere ihtiyaç duyar?

# Okurken

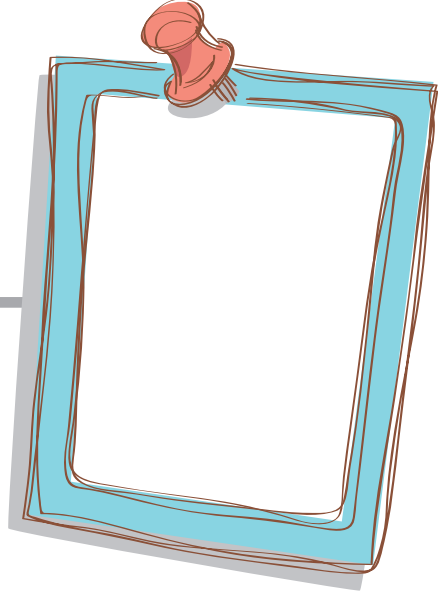
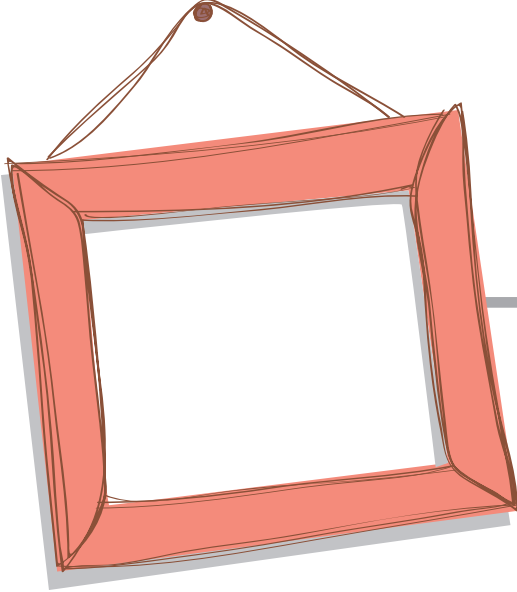
Ad, Soyad: .....

Sınıf: .....

Tarih: .....

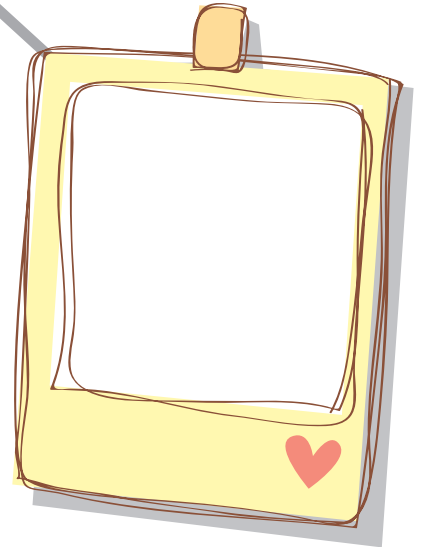
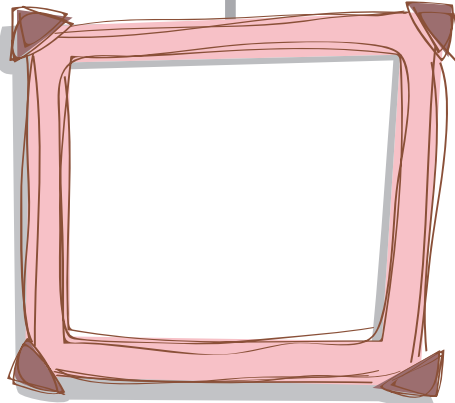
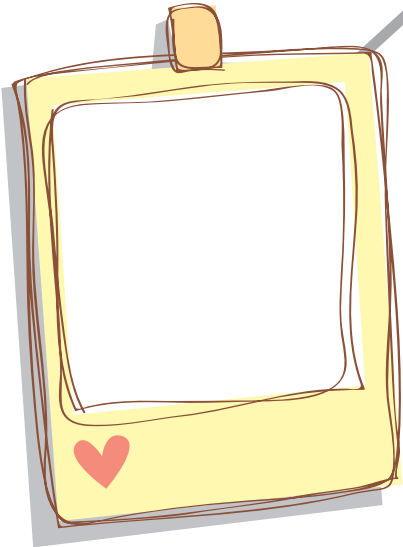
## Bilge Köpek Yeni Evinde / Meg Rosoff

Aşağıya Pişi ailesinin üyelerinin isimlerini kitapta geçtiği şekilleriyle yazınız ve çerçevelerin içine bu kişilerin birer resmini çiziniz.



.....

.....



.....

.....

.....

## Bilge Köpek Yeni Evinde / Meg Rosoff

Aşağıdaki sözcüklerin ve sözcük gruplarının anlamını sözlükten bularak yazınız. Kitabı okurken bu sözcüklerle karşılaştığınızda sözcükleri yuvarlak içine alınız ve birer cümlede kullanınız.

Takdir: .....

Cümle: .....

Başının etini yemek: .....

Cümle: .....

İstifa etmek: .....

Cümle: .....

Yasal: .....

Cümle: .....

Pasaklı: .....

Cümle: .....

Karizmatik: .....

Cümle: .....

Kaçakçılık: .....

Cümle: .....

Muhatap: .....

Cümle: .....

Pratik: .....

Cümle: .....

Ödlek: .....

Cümle: .....

## Okuma Sonrası

Ad, Soyad: .....

Sınıf: .....

Tarih: .....

### Bilge Köpek Yeni Evinde / Meg Rosoff

**Pişi ailesinde köpek sahiplenme fikrini ortaya atan kişi kim olmuştur?**

**Sizce hayvanlar mı insanları sahiplenir, yoksa insanlar mı hayvanları sahiplenir? Neden?**

**Merlin, ailede ilk kiminle iletişim kurmuştur?**

**Sizce ailenin babası duyarlı biri midir?**

**Ailenin annesi Hindistan'a kimle gitmeyi planlamıştır? Sonunda buraya gitmiş midir?**

**Merlin'in A planı nedir? Bu plan işe yaramış mıdır?**

**Merlin'in B planı nedir? Bu plan işe yaramış mıdır?**

**Merlin, Pişi ailesinin sabah uyanıp evden çıkmakla ilgili sorununu nasıl halletmiştir?**

**Kitaptan alınan aşağıdaki bölümü tekrar okuyunuz.**

"Üstün zekâlı köpekler etin en güzel yerini yiyebilir, şehir dışına seyahate çıkabilir ve kimse pansiyonun veya benzinin parasını onlara ödetmeye kalkmaz. Buna karşılık, orta zekâlı insanlar dayanamadıkları patronlarla, nefret ettikleri işlerde saatlerce köle gibi çalışır; gün geçtikçe daha da mutsuz olurlar. Yılda bir ya da iki kez, bir haftalığına deniz kenarına giderler, orada da her zaman yağmur yağar. Bazen Merlin insanlar için üzülüyordu. En sıradan köpeğin bile orta zekâlı bir insandan daha iyi bir hayat sürdüğü şüphesizdi ama Merlin'in tanıştığı bütün insanlar, nedense kendilerini hayvanlar âleminin bütün üyelerinden çok daha üstün görüyorlardı. "

**Sizce Merlin neden böyle düşünüyor olabilir? Merlin bu düşüncesinde haklı olabilir mi?**

