

3. SINIF

# SÜREÇ ODAKLI TÜRKÇE



MAARİF MODELİ'NE  
UYGUN

13  
FÖY

- 4 Temel Dil Becerisi
- EDE Modeli'ne Uygun
- Mini Bilgi Kutuları
- Beceri Temelli  
Yeni Nesil Alıştırmalar
- Tema Sonu  
Değerlendirmeleri



167  
Adet

Karekodla  
Erişilen  
Süreç Odaklı  
Değerlendirme  
Formu



Dinleme  
Metinleri



Okut,  
Çözümüne Ulaş



Akıllı Tahta  
Uyumlu

tudem

DEĞERLERİMİZLE YAŞIYORUZ

NELER  
ÖĞRENECEĞİZ



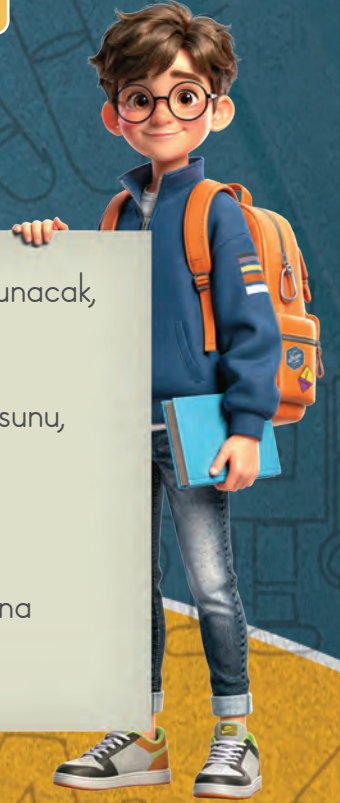
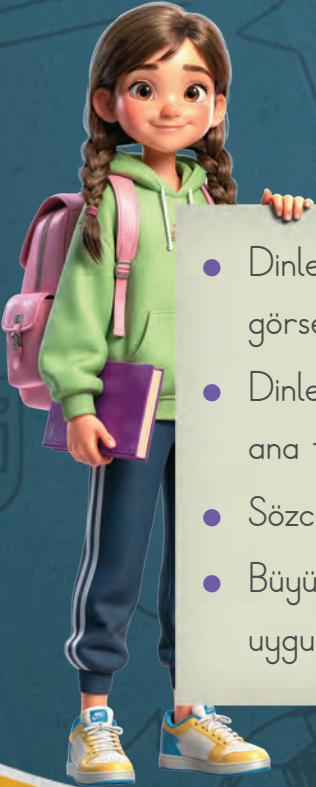
Sözcüğün Anlamı

Noktalama İşaretleri

Anlamli ve Kurallı Cümle

Konu, Ana Fikir, Ana Duygu Belirleme

Büyük Harflerin Kullanımı



- Dinlediğimiz metinde geçen olayların sonrası hakkında tahminde bulunacak, görsel-başlık ilişkisini belirleyebileceğiz.
- Dinleme ve konuşma kurallarına uygun davranabilecek; metnin konusunu, ana fikrini/ana duygusunu belirleyebileceğiz.
- Sözcükleri yerinde ve anlamına uygun kullanabileceğiz.
- Büyük harfleri kuralına uygun yazacak, noktalama işaretlerini kuralına uygun kullanabileceğiz.



Okut,  
Çözümlere Ulaş!



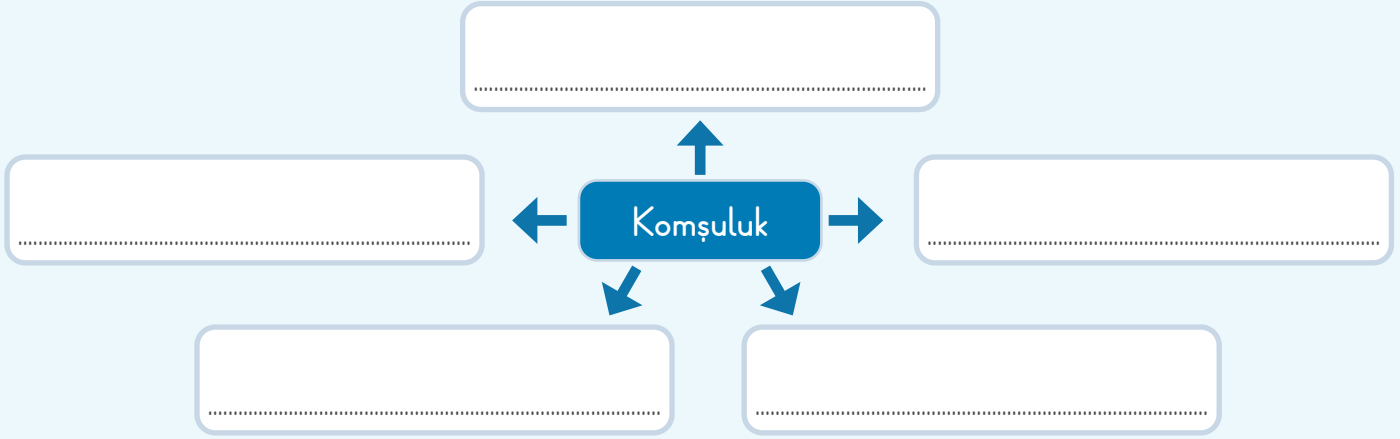
Süreç Odaklı  
Değerlendirme Formları



Dinleme Metni  
Komşu Komşu Huu!



“Komşuluk” sözcüğünün bize çağrıştırdıklarını yazalım.



## KOMŞU KOMŞU HUU!



Dinleyeceğimiz metnin başlığı “Komşu Komşu HUU!”. Başlıktan ve görselden hareketle metnin konusuyla ilgili tahminimizi yazalım.



Metni dinlemek için okutalım.



Yazılı metne ulaşmak için okutalım.

.....

.....

.....

Metni, kurallara uygun dinledik mi? Kendimizi değerlendirelim. Kuralların karşısındaki ifadelerden kendimize uygun olanı boyayalım.

	Evet	Kısmen	Hayır
Metni dikkatlice dinledim.			
Metni sessizce dinledim.			
Metni doğru oturma pozisyonunda dinledim.			

# Cevaplayalım



- 1 Metnin konusunu yazalım. Tahminimizin doğru mu, yanlış mı olduğunu işaretleyelim.

Metnin Konusu

.....  
.....

Tahminim

Doğru

Yanlış

- 2 Metinde geçen aşağıdaki sözcüklerin anlamlarını yazalım.

Saygın: .....

Vegan: .....

Blog: .....

- 3 Görselleri verilen metin kişilerinin adlarını yazalım.



.....



.....



.....



.....



.....



.....



.....

## Cevaplayalım



4 Metnin hikâye haritasını oluřturalım.

Kiřiler

Yer

Zaman

Metnin Adı

Olay

.....

.....

.....

.....

.....

.....

5 Komřular bařta neden birbirleriyle iletiřim kurmamaktadır?

.....

6 Pakize Hanım'ın interneti kesilince mahallede neler deęiřmiřtir?

.....

7 Metinde geen "ejderha" ve "dev" ifadeleri gerekte neyi anlatmaktadır?

.....

## Cevaplayalım



8 Bu metnin bize vermek istediği ana mesajı işaretleyelim.

Teknoloji, günlük hayatımızdaki her sorunu çözer.

Komşular birbirlerini tanıdıkça hayat güzelleşir.

9 Bu mahalleye yeni bir komşu taşındığını düşünelim. Bu komşu:

- Nasıl biri?
- Başta komşular, onun hakkında ne düşünüyor?
- Nelerden hoşlanıyor?
- Sonunda herkes onu nasıl tanıyor?

Bu sorulardan yararlanarak 4–5 cümlelik kısa bir hikâye yazalım.

.....

.....

.....

.....

10 Hikâyede geçen aşağıdaki karakterlerden birini seçelim ve sınıf arkadaşlarımıza kısa bir konuşma yapalım.

Cemile

Metin Bey

Kedi Refik

Fare Ferit

Pepe

Zekiye

Pakize Hanım

Konuşmamızda şunlara yer verelim:

1. Ben kimim?
2. Başta, komşularım hakkında ne düşünüyordum?
3. Sonra ne değişti?
4. Şimdi onlara ne söylemek isterim?

Konuşma Süresi:

30–45 saniye



## Anlamını Belirleyelim



Cümlelerdeki altı çizili sözcüklerin hangi anlamda kullanıldığını işaretleyelim. Daha sonra bu sözcükleri işaretlemediğimiz anlama gelecek biçimde cümle içinde kullanalım.

A



Yoğunluğu sebebiyle güç  
akan, sulu karşıtı.

Yaptığı çorba epey  
koyu olmuş.



Rengi açık olmayan, daha  
belirgin olan, açık karşıtı.

Cümle: .....

B



Az süren, uzun olmayan.

Kısa zamanda büyük  
işler başardı.



Boyu, uzunluğu az olan,  
uzun karşıtı.

Cümle: .....

C



Bir bilim veya edebiyat  
eseri oluşturmak.

Ulaşamayınca ona  
mesaj yazdım.



Söz ve düşünceleri harflerle  
anlatmak.

Cümle: .....

D



Yürümek, yol almak.

Bu araba çok hızlı  
gidiyor.



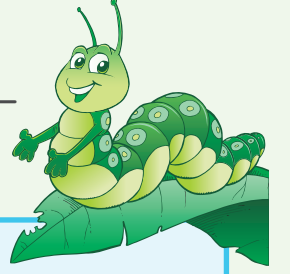
Yok olmak, elden çıkmak.

Cümle: .....

# Bay Tırtıl'ın Şifresini Bulalım



Bay Tırtıl, anlamları verilen sözcüklerin kullanıldığı cümleleri izleyerek evine ulaşmaya çalışmaktadır. Anlamları, doğru cümlelerle eşleştirelim ve Bay Tırtıl'ın evini gösteren şifreyi oluşturalım.



## Çözmek

1 Dügümlü, bağılı veya sarılı bir şeyi açmak.

K

Paketin iplerini kolayca çözdü.

Ç

Dedem, her gün bulmaca çözüyor.

## Çıkmak

2 İçeriden dışarıya varmak, gitmek.

I

Sekizden iki çıkarsa altı kalır.

A

Hiç acele etmeden evden çıktı.

## Yol

3 Karada insanların ve hayvanların geçmesi için açılan veya kendi kendine oluşmuş, yürümeye uygun yer.

T

Soruyu çözmek için karışık bir yol izledi.

P

Sabahın bu saatinde yolda kimseler yoktu.

## Engel

4 Bir şeyin gerçekleşmesini önleyen sebep.

I

Bir engel çıkmazsa size geleceğim.

A

Atlar, engellerin üzerinden bir bir atladi.



Şifre:

1	2	3	4
<input type="text"/>	<input type="text"/>	<input type="text"/>	<input type="text"/>

# Şiirden Bulmacaya



Şiirdeki altı çizili sözcükler, bulmacanın cevaplarıdır. Bulmacayı numaralanmış anlamlardan yararlanarak çözelim.

## HER ŞEYİN YÜREĞİ VARDIR

Her şeyin yüreği vardır.

Toprağın yüreği tohumdur,  
acı acı çatlar.

Göklerin yüreği güneştir,  
ışık ışık oynar.

Aşkın yüreği susuzluktur,  
sevgi sevgi sızlar.

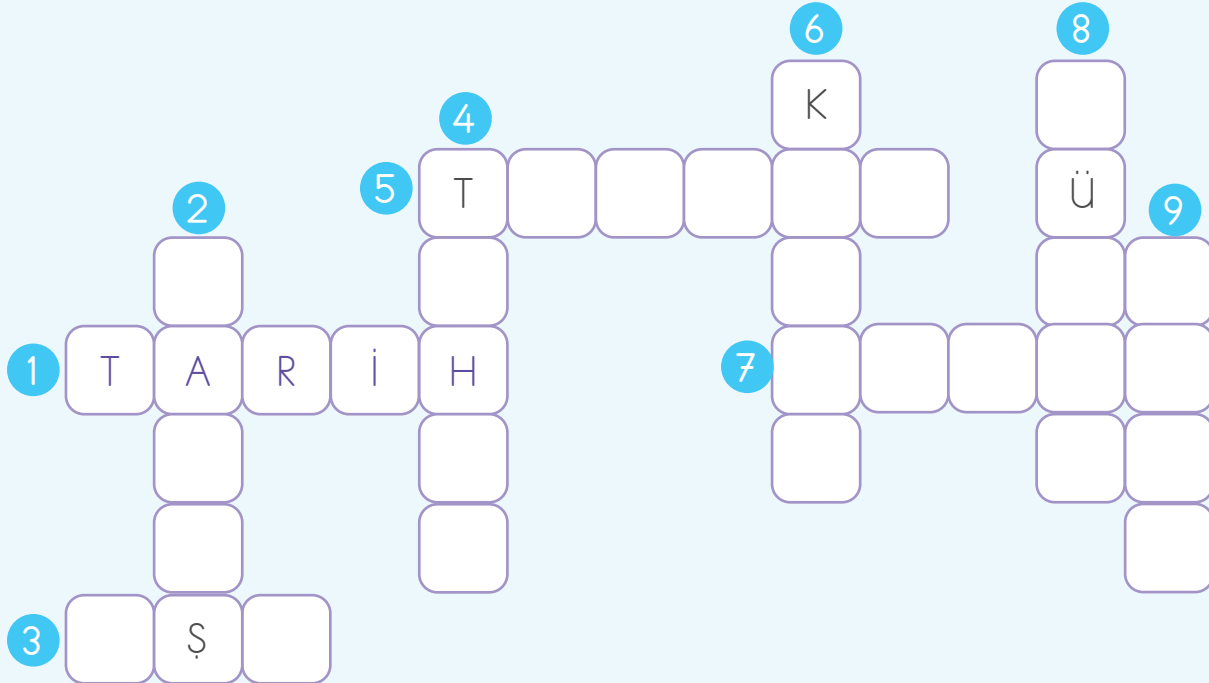
Şiirin yüreği sevinçtir,  
kıpır kıpır eder.

Tarihin yüreği insandır,  
kavga kavga yantar.

İnsanın yüreği barıştır,  
tikir tikir atar.

Erdal ALOVA

- 1 Bir konuyu geçmişi ve gelişimi içinde inceleyen anlatı.
- 2 Uyum, karşılıklı anlayış ve hoşgörü ile oluşturulan ortam.
- 3 Bir kimse veya bir şeye karşı duyulan, çok kuvvetli sevgi ve bağlılık duygusu.
- 4 Bitkilerden yeni bitki oluşmasını sağlayan tane.
- 5 Yer kabuğunun canlılara yaşama ortamı sağlayan yüzey bölümü.
- 6 Düşmanca davranış ve sözlerle ortaya çıkan çekişme veya dövüş.
- 7 Güneş sistemindeki gezegenlerin merkezinde yer alan, ısı ve ışık kaynağı olan büyük gök cismi.
- 8 Kalp.
- 9 Cisimleri görmeyi, renkleri ayırt etmeyi sağlayan fiziksel enerji.



## Sözcükten Cümleye



Cümleleri, verilen sözcüklerden uygun olanları ile tamamlayıp kullandığımız sözcükleri örnekteki gibi yuvarlak içine alalım. Kalan sözcüklerle anlamlı ve kurallı bir cümle oluşturalım.

### Sözcük Kutusu

- fotoğraf
- dedemle
- fırçalarsan
- veterinerine
- süt
- çiçekler
- **ekmek**
- köpeğine
- okula
- anahtarını
- baktık
- albümüne

1 Fırıncı her sabah erkenden kalkıp ..... **ekmek** ..... pişirmiş.

2 Okan bahçede ..... oyun oynatıyor.

3 Her akşam yatmadan önce bir bardak ..... içerim.

4 Düzenli olarak ..... dişlerin çürümez.

5 Sokakta bulduğu yaralı kediyi tedavi ettirmek için ..... götürdü.

6 Kardeşim bu yıl ..... başlayacak.

7 Evden çıkarken ..... almayı unutma.

8 Saksıdaki ..... iki günde bir suluyor.

Kalan Sözcüklerden Cümle:

# Büyük Harfleri Doğru Kullanalım



## Mini Bilgi

- Cümlelerin ilk harfi büyük yazılır. Nokta (.), soru işareti (?) ve ünlem işaretinden (!) sonra gelen her cümle, büyük harfle başlar.
- Şiiri oluşturan her bir satıra dize denir. Şiirde her dizenin ilk harfi büyük yazılır.
- Özel isimlerin ilk harfi büyük yazılır.

Büyük harflerin kullanımı ile ilgili bilgilerin doğru mu, yanlış mı olduğunu işaretleyelim.

Doğru Yanlış

1 Kişi adlarından önce ve sonra gelen saygı sözleri, ünvanlar, rütbe adları ve lakaplar büyük harfle başlar.

2 Yer adlarındaki deniz, nehir, göl, dağ gibi tür bildiren sözcükler büyük harfle başlar.

3 Cümlede virgülden sonraki sözcüğün ilk harfi büyük yazılır.

4 Akrabalık bildiren sözcüklerin ilk harfi büyük yazılır.

5 Tarihî olay, çağ ve dönem adları büyük harfle başlar.

6 Şiirde her dize büyük harfle başlar.

7 Cümlede ünlem işaretinden sonra gelen ifade büyük harfle başlar.

# Özel İsimleri Doğru Yazalım



## Mini Bilgi

### Özel İsimler Nelerdir?

- İnsan ad ve soyadları
- Hayvanlara verilen isimler
- Devlet, millet, dil, din adları
- Bayram ve özel gün adları
- Belirli tarih bildiren ay ve günler
- İl, ilçe, mahalle, sokak isimleri
- Gezegen ve yıldız isimleri
- Kurum ve kuruluş adları
- Kitap, dergi, gazete adları

Aşağıdaki cümlelerde yanlış yazılan sözcüklerin altını çizelim ve doğru biçimlerini boşluklara yazalım.

1 Emre Amca'mın kedisi pamuk çok şirindir.

Doğru Yazım: .....

2 tariğin üniversiteyi ankarada okuyacağını bilmiyordum.

Doğru Yazım: .....

3 türkiye, asya ve avrupa kıtalarını birbirine bağlar.

Doğru Yazım: .....

4 Bu şirketin sahipleri arasında türkler ve ingilizler varmış.

Doğru Yazım: .....

5 Dün akşam emir ve çağdaş bize oturmaya geldi.

Doğru Yazım: .....

6 İzmir, aydın, muğla görev yaptığı şehirlermiş.

Doğru Yazım: .....

# Nokta Konur mu, Konmaz mı?



Cümlelerin sonuna nokta (.) konup konmayacağını işaretleyelim.

Konur

Konmaz

1 Servisimiz, her gün saat tam yedide bizi almaya gelir( )

2 Bütün ödevlerini bitirdikten sonra mı parka gitmiş( )

3 Dikkat, yerler ıslak olduğu için kayıp düşebilirsiniz( )

4 Yaptığı hatayı fark eder etmez hepimizden özür diledi( )

5 Aaa, ağaçtaki kuşun renkleri ne kadar güzel( )

6 Akşam yemeğini ne zaman yiyeceğiz( )

7 Kardeşim, okulun ilk günü olduğu için heyecanlıydı( )

8 Çantasından çıkardığı bozuk paraları kumbarasına attı( )

9 Pelin, sabırsızlıkla bekliyordu babasının işten dönmesini( )

10 Annem, akşam gelecek misafirler için o kadar özendi ki( )



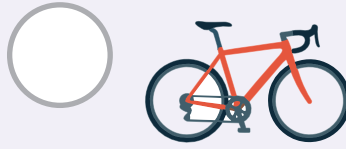
# Tekrar Edelim



1

İki tekerlekli,  
Onunla gitmek çok eğlenceli.  
Ne denizde ne havada,  
Çok kolay ilerler karada.

Bu dizelerde aşağıdakilerden hangisinin anlatıldığını işaretleyelim.



2

Sözcük	Anlamı
Park	Bir yerleşme merkezinde halkın gezip hava alması için düzenlenmiş ağaçlı ve çiçekli bahçe.
Kalem	Yazma, çizme gibi işlerde kullanılan çeşitli biçimlerde araç.
Araç	Bir işi yapmakta gücünden yararlanan nesne.

Tabloda, sözcüklerin anlamları verilmiştir.

Bu sözcükleri, verilen anlamlarına uygun olarak birer cümlede kullanalım.

Park

.....

Kalem

.....

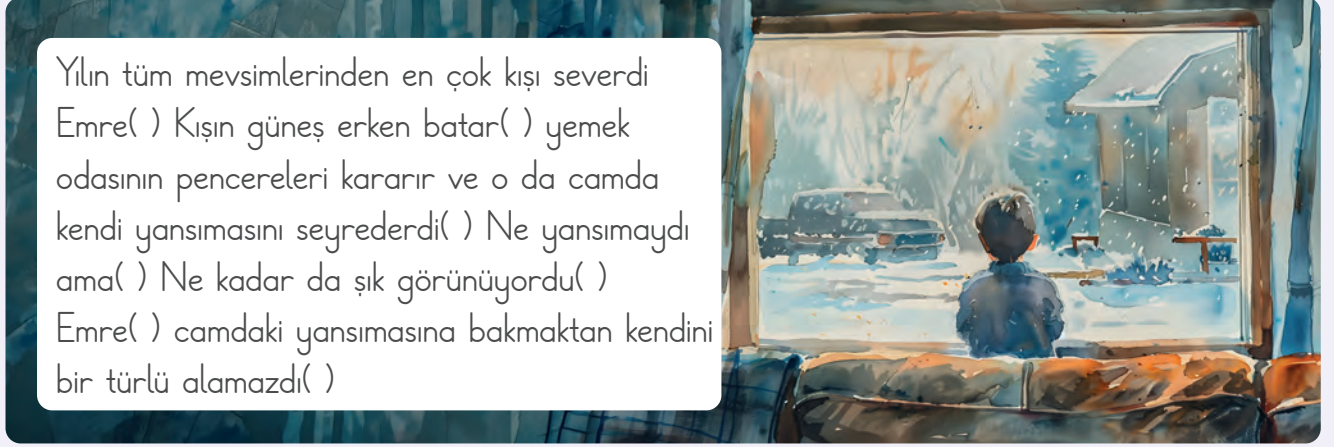
Araç

.....

## Tekrar Edelim



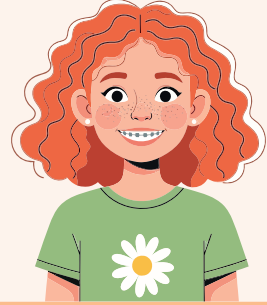
3 Aşağıdaki metinde ( ) ile belirtilen yerlere uygun noktalama işaretlerini getirelim.



Yılın tüm mevsimlerinden en çok kışı severdi  
Emre( ) Kışın güneş erken batar( ) yemek  
odasının pencereleri kararır ve o da camda  
kendi yansımını seyrederdi( ) Ne yansımaydı  
ama( ) Ne kadar da şık görünüyordu( )  
Emre( ) camdaki yansımına bakmaktan kendini  
bir türlü alamazdı( )

4 Aşağıdaki metinde yazım yanlışları yapılmış ve noktalama işaretleri yanlış kullanılmıştır.

aslı yataktan çıkmak istemiyordu, çıktığında gün başlayacaktı  
çünkü: bugün pazartesiydi, okula gidecekti... dün dişlerine tel  
takılmışdı aslı o zamandan beri aynaya bile bakamıyordu! şimdi  
bu tellerle okula gitmesi gerekecekti öyle mi. -tam bir kabus,  
diye geçirdi içinden!



Bu metni yazım ve noktalama yanlışlarını düzelterek yazalım.

.....

.....

.....

.....

.....

.....

## Tekrar Edelim



- 5 Aşağıdaki cümlede yay ayraçlarla ( ) belirtilen yerlere uygun noktalama işaretlerini getirelim.



Büşra( )nın anneanesi kocaman bir gülümsemeyle ( )Doğum günün kutlu olsun Büşra( )( ) dedi( )

6

Resmimi çok beğendiğini söyleyen arkadaşşıma teşekkür ettim.

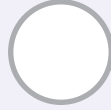
Bu cümledeki altı çizili söz grubunun anlamını işaretleyelim.



Bağışlamak.



Hoşnutluğunu anlatmak.



Dilemek.

7

dürüstlük

merhametli

sabır

Verilen sözcüklerden biriyle tamamlanamayacak cümleyi işaretleyelim.



Sokak hayvanlarına karşı ..... davranmalıyız.



Doğruluk ve ..... en önemli erdemlerdendir.



Doğru bir ..... kurmak için saygılı olmalıyız.